

VS系列干式螺杆真空泵



VS系列干式螺杆真空泵

- 英格索兰运用自身强大的干螺杆技术，搭配VW系列罗茨泵，组成全新的VS系列干螺杆真空泵机组。这不仅提升了本身的极限真空、加大抽速、缩短了抽空时间，同时也减少能耗，达到更理想的使用效果。
- 考虑到不同行业，不同应用的不同工况需求，英格索兰推出多款配置供用户选择。

智能化控制系统

- 更匹配应用工况，平均节能达50%
- 消除峰值电流冲击，效率高达97.5%
- 操作界面清晰、参数一目了然
 - 电机转速
 - 泵体温度
 - 出口温度
 - 冷却室流量报警等

VS-H 真空泵

- 人工智能：机载编程自动控制，就地指示与远程通信一应俱全
- 优异性能：智能化变频驱动，瞬间响应，缩短抽空时间
- 节能环保：水冷高效冷却，确保环境无热浪及尘土飞扬
- 静音安全：定制排口消音及隔音壳体，现场低噪音，可安全交流
- 严谨可靠：专业流程化设计制造与检测，质量保证同时优化成本控制
- 拓展组合：罗茨螺杆泵组、匹配溶剂清洗、入口压力监控、级间压差监控、温度管理等

VS-H 真空泵

- 占地更小
- 高效冷却
- 一体式水冷电机
- 拒绝灰尘飞扬
- 减少环境温度影响



底座

- 防震底座：驱动机构安装在置于防震垫上的底座上，更大程度减少向机组其余部分及客户设备传输的能量
- 底座支脚：默认为固定支脚。同时，可以提供移动支脚供客户进行选择

变频永磁同步电机

- 可达到IE5效率
- 结构紧凑，设计简单
- 机座和机架均经过专门设计，为轴承座提供更大强度和刚度
- F级绝缘
- 稳定性更高、使用寿命更长，在不利条件下的耐受性更佳



VS-G 真空泵

- 无钣金罩壳
- 无控制器
- 更小的尺寸
- 更轻的重量
- 同等性能



直联驱动（变频）

- 特殊设计，可实现无损耗运行
- 优越的传动性能
- 新型开发驱动模式，保证高效稳定输送能量

VS系列机组 - VS干式螺杆真空泵

真空就在**我们的基因中!**

VS干式螺杆真空泵

我们的VS干式螺杆真空泵简易、牢固、可靠、高效。由于操作原理是无接触式，所以加压室无需润滑或密封液。由于这款干式泵不会污染工艺系统，因此具有难以替代的优势。

性能范围广

VS干式螺杆真空泵能够达到超越0.01mBarA的极限真空。它能够在大气压力和极限真空之间的压力下作业。性能范围广，完美适配变速传动的运行。搭配VW系列罗茨泵组合后，显著增加泵速和改进极限真空。

先进的螺杆设计

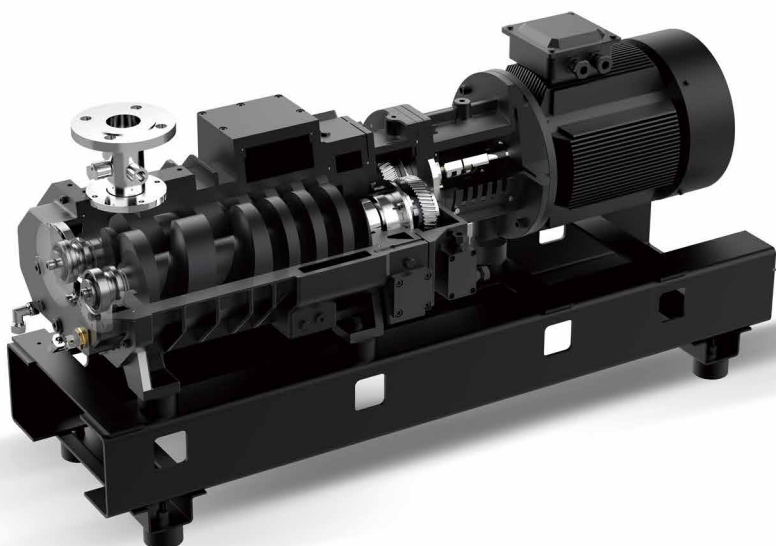
先进的变距螺杆设计，确保沿着转子轴向持续的气体被压缩。这个设计降低了温度和功率，也确保了理想的极限真空。底部排气口的设计，确保可以排空任何液体。

双端支撑

非悬臂设计提供振动更小且更为可靠的刚性转子支撑。尤其适合要求严苛的工艺，因为VS具有优秀的液体和粉尘处理能力。

先进可靠的轴密封技术

VS系列真空泵拥有多种密封设计，可适用于严峻苛刻的环境中。即便在具有腐蚀性、液体性、和粉尘性的使用场合下，同样能保证长时间的使用寿命和以及可靠的性能。



VS系列性能参数

产品参数		VS160G	VS200G	VS300G	VS450G	VS580G	VS680G
最大抽速	m³/h	180	240	360	450	580	750
极限真空	mbar	0.05	0.05	0.05	0.05	0.05	0.05
最大排气压力	mbarg	200	200	200	200	200	200
装机功率	kW	4.8	4.8	7.5	18.5	18.5	18.5
冷却水流量（可调）	lpm	3~8	6~10	6~10	10~15	10~15	10~15
冷却水温度	°C	18~30					
冷却水压力	barg	2~4					
轴封吹扫流量，驱动端	lt/min	0~20					
轴封吹扫供给压力	barg	1.5~2					
噪音	dB(A)	70	70	72	75	75	80
重量（G版）	kg	380	405	415	730	750	1,060
润滑油	litres	0.9	0.9	0.9	1.4	1.4	2

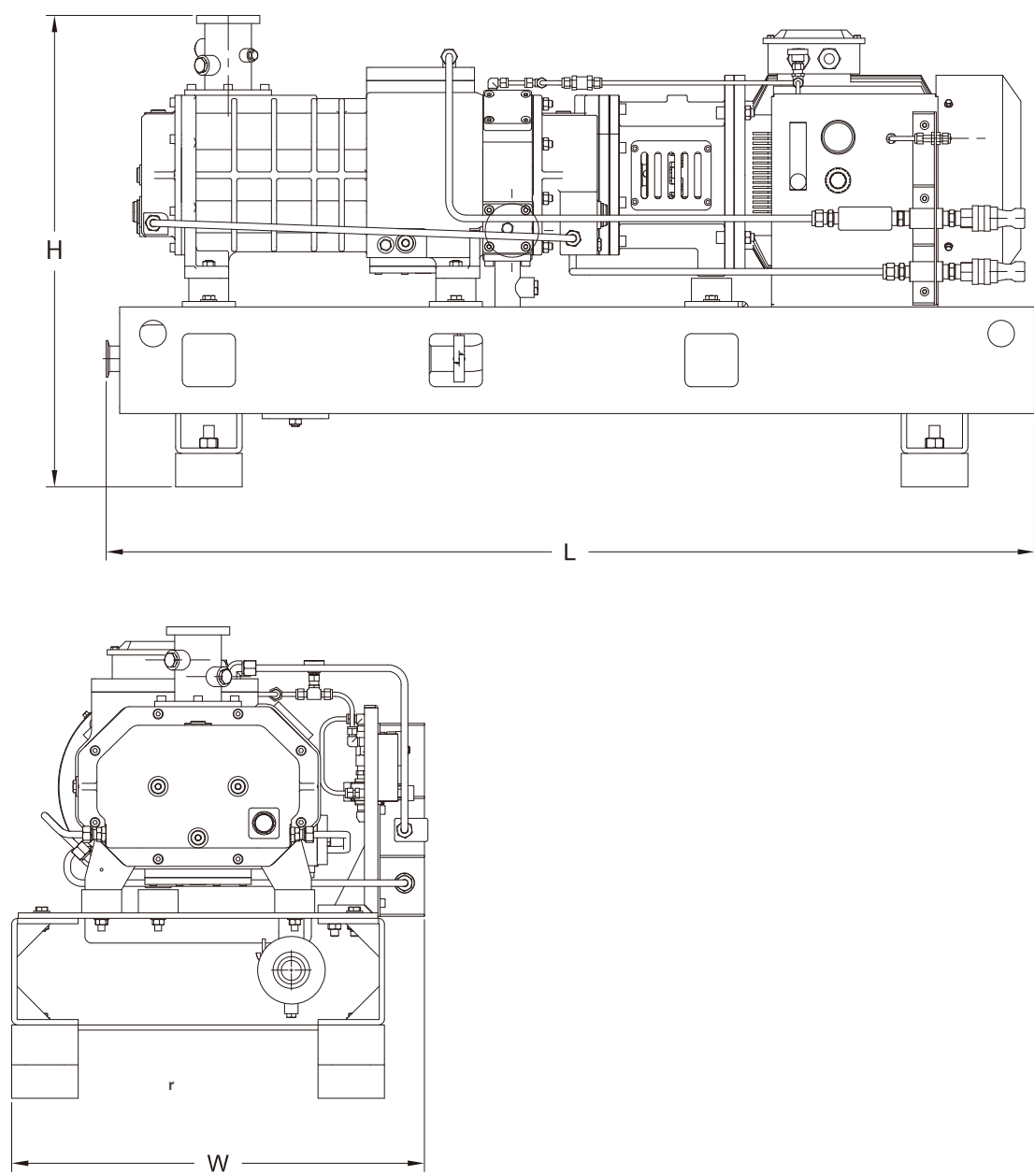
产品参数		VS160H	VS200H	VS300H	VS450H	VS580H	VS680H
最大抽速	m³/h	180	240	360	450	580	750
极限真空	mbar	0.05	0.05	0.05	0.05	0.05	0.05
最大排气压力	mbarg	200	200	200	200	200	200
装机功率	kW	4.5	6	6	15	15	22
冷却水流量（可调）	lpm	3~8	6~10	6~10	10~15	10~15	10~15
冷却水温度	°C	18~30					
冷却水压力	barg	2~4					
轴封吹扫流量，驱动端	lt/min	0~20					
轴封吹扫供给压力	barg	1.5~2					
噪音	dB(A)	70	70	72	75	75	80
重量（H版）	kg	340	440	440	950	950	1,100
润滑油	litres	0.9	0.9	0.9	1.4	1.4	2

VS系列性能参数

产品参数*		VS160/650H	VS160/1600H	VS200/1600H	VS300/1600H	VS300/2600H
额定抽速	m ³ /h	860	1,500	1,800	2,100	2,600
极限真空	mbar	0.003	0.003	0.003	0.003	0.003
最大排气压力	mbarg	200	200	200	200	200
装机功率	kW	9	9	10.5	10.5	12
冷却水流量（可调）	lpm	3~8	3~8	6~10	6~10	6~10
冷却水温度	°C	18~30				
冷却水压力	barg	2~4				
轴封吹扫流量，驱动端	lt/min	0~20				
轴封吹扫供给压力	barg	1.5~2				
噪音	dB(A)	70	70	70	72	72
重量	kg	540	700	720	720	850
润滑油	litres	2	2	2	2	2.7

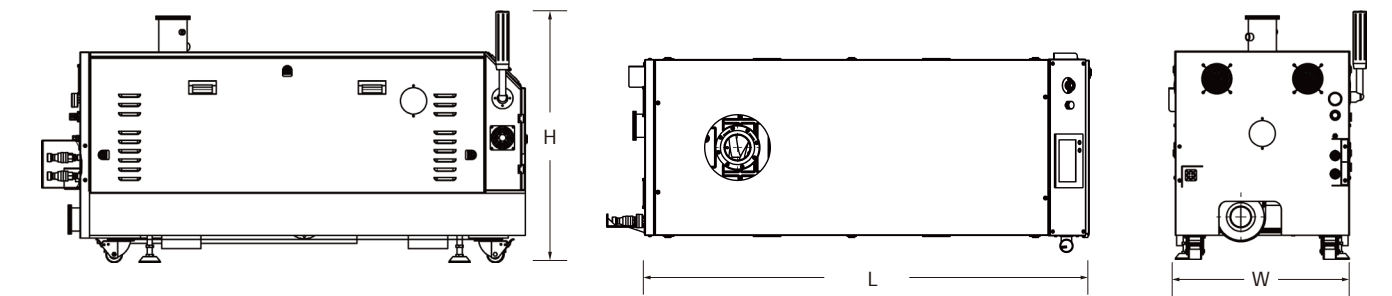
产品参数*		VS450/2600H	VS450/4500H	VS580/2600H	VS580/4500H	VS680/2600H	VS680/4500H
额定抽速	m ³ /h	3,000	4,500	3,000	4,500	3,000	5,400
极限真空	mbar	0.003	0.003	0.003	0.003	0.003	0.003
最大排气压力	mbarg	200	200	200	200	200	200
装机功率	kW	21	30	21	30	28	37
冷却水流量（可调）	lpm	10~15	10~15	10~15	10~15	10~15	10~15
冷却水温度	°C	18~30					
冷却水压力	barg	2~4					
轴封吹扫流量，驱动端	lt/min	0~20					
轴封吹扫供给压力	barg	1.5~2					
噪音	dB(A)	75	75	75	75	80	80
重量	kg	1,300	1,500	1,300	1,500	1,500	1,700
润滑油	litres	3.1	3.4	3.1	3.4	3.8	4

VS-G 规格尺寸

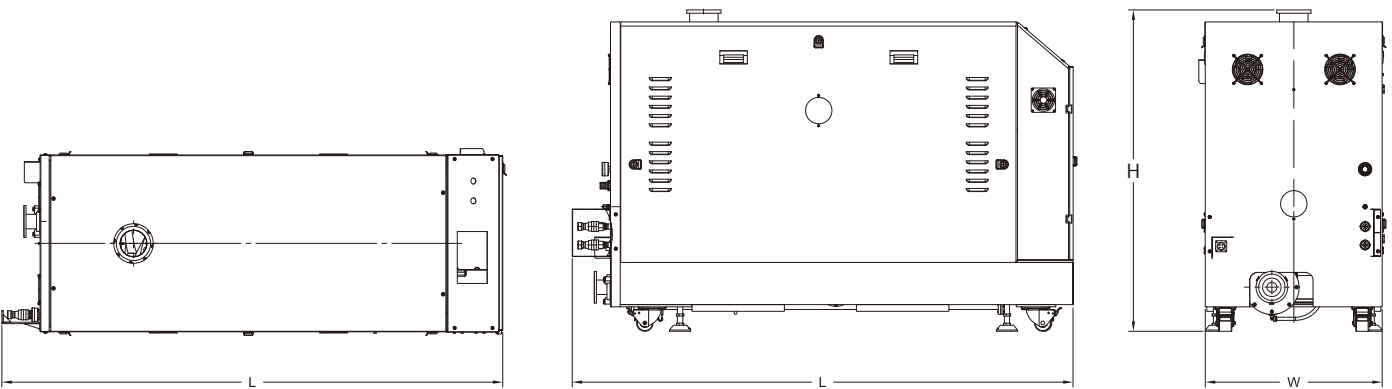


规格尺寸	VS160G	VS200G	VS300G	VS450G	VS580G	VS680G
L x W x H mm	1507 x 625 x 718	1480 x 625 x 708	1479 x 625 x 708	1576 x 594 x 947	1652 x 594 x 947	1941 x 820 x 1013

VS-H 规格尺寸

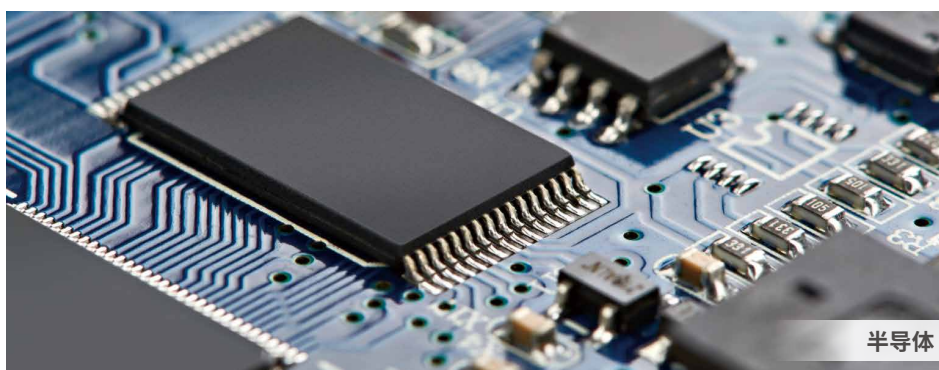
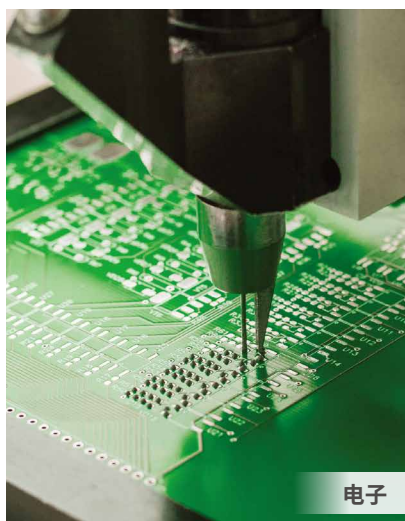
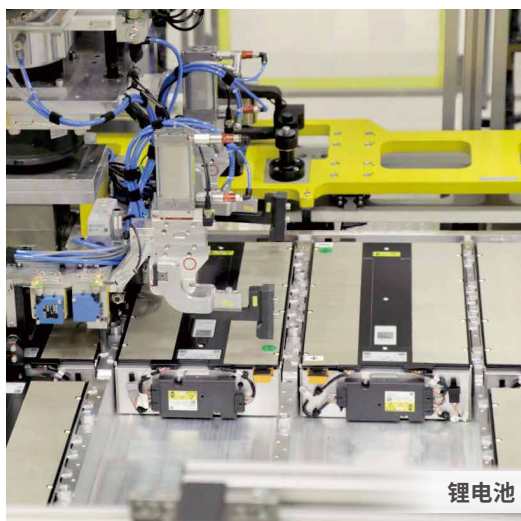


规格尺寸	VS160H	VS200H	VS300H	VS450H	VS580H	VS680H
L x W x H mm	1368 x 580 x 691	1417 x 588 x 722	1417 x 588 x 722	1906 x 789 x853	1906 x 789 x853	1942 x 789 x 908



规格尺寸	VS160/650H	VS160/1600H	VS200/1600H	VS300/1600H
L x W x H mm	1280 x 542 x 920	1280 x 607 x 966	1373 x 720 x997	1373 x 720 x 997
规格尺寸	VS300/2600H	VS450/2600H	VS450/4500H	VS580/2600H
L x W x H mm	1463 x 806 x 1123	1763 x 671 x 1425	1763 x 749 x 1507	1763 x 671 x 1425
规格尺寸	VS580/4500H	VS680/2600H	VS680/4500H	
L x W x H mm	1763 x 749 x 1507	1766 x 789 x 1434	1766 x 789 x 1516	

应用领域



英格索兰工业集团 真空产品线

干式旋片泵



真空运行

- 最大抽速: 154m³/h
- 极限真空: 150mbar(abs)

压力运行

- 最大流量: 154m³/h
- 最大压力: 2.2bar(g)

爪式泵



真空运行

- 最大抽速: 1,200m³/h
- 极限真空: 150mbar(abs)

压力运行

- 最大流量: 600m³/h
- 最大压力: 2.2bar(g)

侧流风机



真空运行

- 最大抽速: 3,000m³/h
- 压力差: -800mbar(abs)

压力运行

- 最大流量: 3,000m³/h
- 压力差: +1.1bar(g)

液环泵



真空运行

- 最大抽速: 4,000m³/h
- 极限真空: 33mbar(abs)

压力运行

- 吸气压力: 1,200mbar(abs)
- 最高压力: 2.5bar(g)

单级油式旋片泵

- 最大抽速: 1,534m³/h
- 极限真空: 0.1mbar(abs)



双级油式旋片泵

- 最大抽速: 255m³/h
- 极限真空: 0.004mbar(abs)



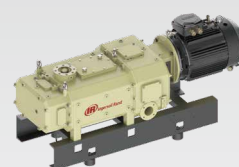
罗茨泵

- 最大抽速: 54,230m³/h



干式螺杆泵

- 最大抽速: 1,030m³/h
- 极限真空: 0.005mbar(abs)



油式螺杆泵

- 最大抽速: 5,740m³/h
- 极限真空: ≤1 mbar(abs)



真空系统解决方案



英格索兰集团风机&真空事业部
登福机械(上海)有限公司

上海市仙霞路99号尚嘉中心11楼
全国免费咨询电话: 400-168-8866

www.ingersollrandproducts.cn

本样本所载内容, 如有变更, 恕不另行通知, 敬请谅解!

© 2025 Ingersoll-Rand V-C-04-2505-CN



英格索兰ITS风机与真空泵
微信公众号

