

**Gardner**  
**Denver**

# BS无油螺杆鼓风机



# 英格索兰集团 Ingersoll Rand

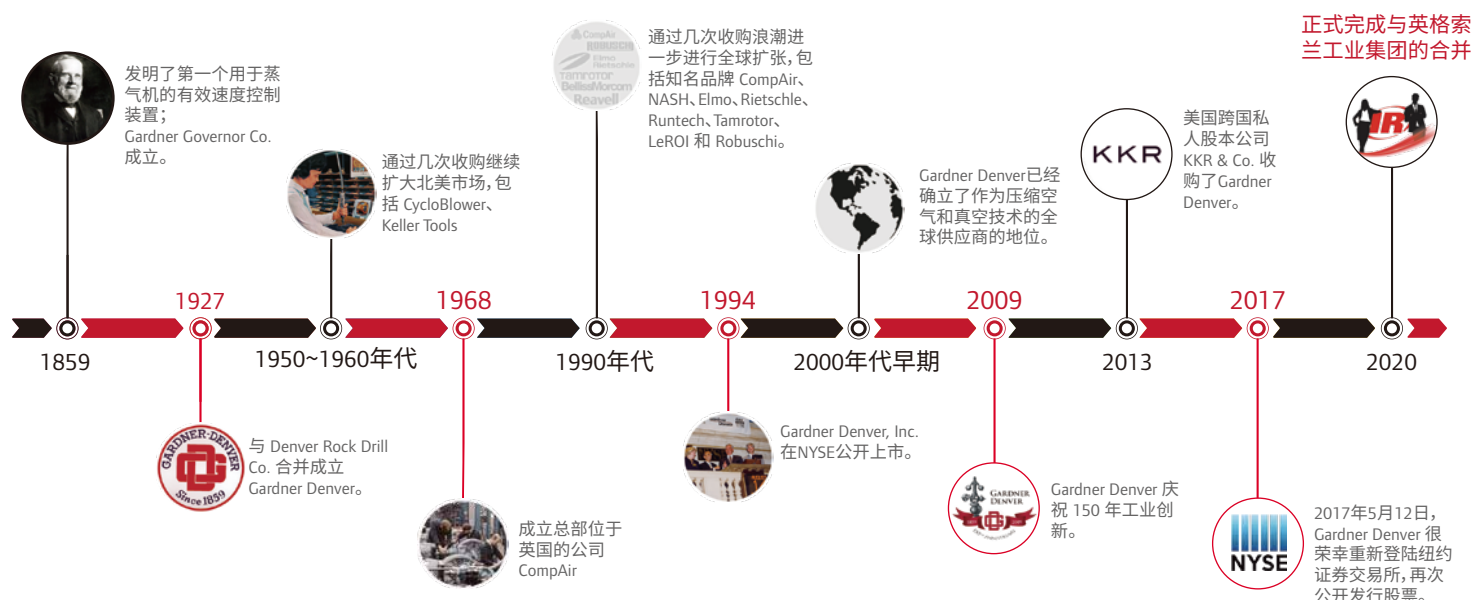
英格索兰（纽交所代码：IR），以企业家精神和主人翁意识为动力，致力于为我们的员工、客户、股东和地球创造更美好的生活。客户信赖我们，在关键业务流程构建和工业解决方案中提供具有卓越性能和耐用性的产品。即使在极其复杂和严苛的工况下，我们旗下备受赞誉的80余个品牌的产品和服务亦能凭借优越的性能脱颖而出。我们的员工将持之以恒地为客户提供可靠的专业知识，帮助客户提高生产力和效率，与客户建立终身连接。更多信息，敬请访问 [www.IRco.com.cn](http://www.IRco.com.cn)。

## 格南登福品牌发展史 Gardner Denver

英格索兰集团格南登福Gardner Denver品牌创立于1859年，专注于开发创新产品和工程设计解决方案，为我们的客户解决运营难题。凭借全球协作、强烈的客户服务意识和深厚的应用知识，我们提供适用于多种制造和工艺应用的可靠、高效的设备。自2020年3月1日起，英格索兰的工业集团和格南登福已经正式合并成立了新的英格索兰公司。

现在，作为一家规模更大、实力更强的公司，我们可以更好地为您提供更全面的解决方案和更广泛的产品和服务组合。新英格索兰以企业家精神和主人翁意识为动力，致力为我们的员工、客户和身边的人创造更美好的生活。

格南登福鼓风机产品线是英格索兰工业集团与格南登福工业集团合并后，依托双方的设计制造及运营优势设计出的产品线，为锂电、光伏、水处理、食品、医药等众多行业量身打造，除严苛的工程设计及质量品控外，整机及售后服务的综合解决方案亦拥有强大的品牌实力。





格南登福鼓风机生产基地—英格索兰吴江工业园

英格索兰吴江工业园于2008年建成, 占地面积230,000平方米, 建筑面积91,000平方米, 在职员工近千人, 是英格索兰工业集团在全球最大的投资之一。作为智能制造的集成化企业, 吴江工业园以专业的制造流程、可靠的产品品质、持续的优化改进和优异的客户体验为愿景, 为不同的业务集团及合作伙伴提供优质的服务。



产品的生产、质检、品控将全线在英格索兰吴江工业园完成;其供应商现场评估、生产件批准流程、来料质量控制、仓库库存管理、生产制造流程、测试检验、成品质量控制、出货质量控制、保修均严格基于英格索兰吴江工厂质量规程。



# BS螺杆机组 完善的解决方案

我们高技能和经验丰富的工程师团队专注于开发为客户提供更大利益的产品。

BS螺杆机组具有灵活的配置和增强的技术特点，是市政和工业应用的理想解决方案。

标准的皮带传动螺杆机是中低载应用合适的技术方案：

- 具有紧凑的设计
- 风量调节便捷
- 自动张紧皮带，减少轴承负荷
- 特殊消音器和降噪外壳，更大限度降低噪声



BS螺杆机组，皮带驱动

## 直联驱动 稳定高效



BS螺杆机组，直联驱动

除了标准的皮带传动外，我们还推出了直联驱动选项，该选项通过联轴器驱动鼓风机，无需增速齿轮：

- 单位功率消耗在单位时间内输送更多的气体
- 系统受力均衡，运行稳定可靠
- 无齿轮/皮带可实现更小的噪音和更少的维护费用

## 可选配置

- 为了更大限度地提高效率，有三种类型的机头。  
RC1具有用于高流量和低压的最大排放口。RC2和RC3排放口逐渐变小，以满足不断升高的压力要求。
- 对于低压应用，轴承和齿轮采用双飞溅润滑（DSL）。
- 对于较高压力或在极低转速下运行，使用强制润滑（FFL）。
- 根据控制需求，可选仪表型和PLC型控制模式

# 独特的螺杆机头 卓越的螺杆机组

## 优越效能的机头

该机组所配置是使用卓越技术的CycloBlower H.E. 的机头，低转速，独特的3\*5转子设计的螺杆风机，大直径轴，以减少内部和外部负载引起的变形，从而确保鼓风机即使在极其恶劣的条件下也能高效工作。食品级PTFE涂层转子将更大限度地减少泄露，同时提高效率。

## 灵活的设计布局

由于其独特的功能，BS螺杆机组具有紧凑的尺寸，可以并排皮带驱动或串联式直联安装。它们非常容易安装，不需要通风管道，因此鼓风机室可以保持在相对较小的尺寸。

## 无障碍服务和维护

BS螺杆机组的设计保障了后期维护的便捷性。为了实现这一点，外壳侧门是铰链式的，可拆卸。进气筒式过滤器位于维护的理想位置。

## 易安装

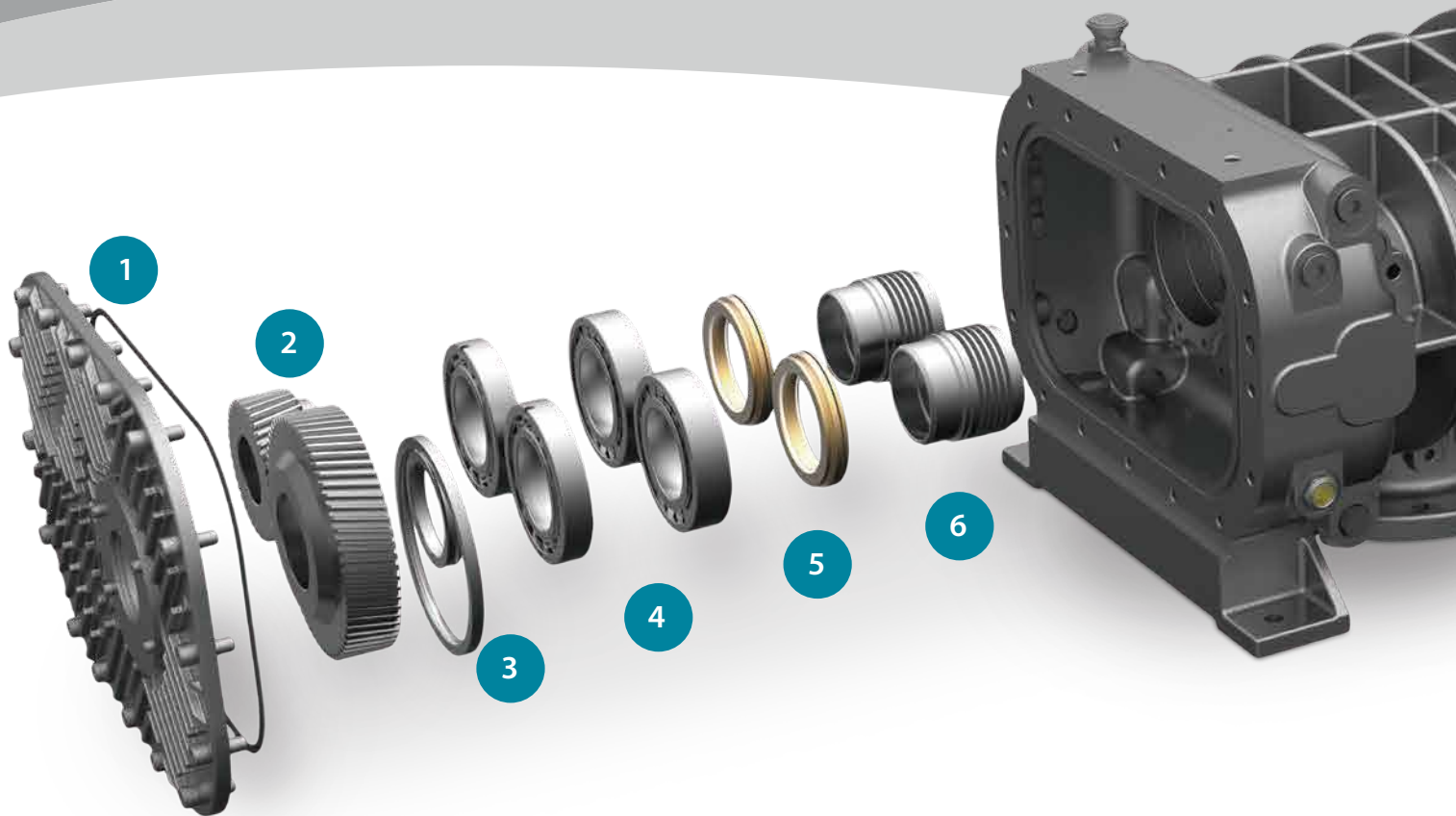
由于BS螺杆机组易于操作，不仅节省了时间也节省了开支。利用刚性底座的专用叉车槽可将其放置在任何平坦的表面上均无需特殊基础。加上其紧凑的设计，BS螺杆机组可以快速轻松地集成到现有系统中。

## 低噪音

我们新的排气和吸气消音器设计确保了设备低噪音运行。此外，由于特殊的隔音材料、升级的面板厚度、外壳进气口和排气管采用隔音内衬单室增压室和内衬弯管消音，外壳增强功能可降低噪音。



我们站在您的角度  
为您 **节约** 每一笔开支

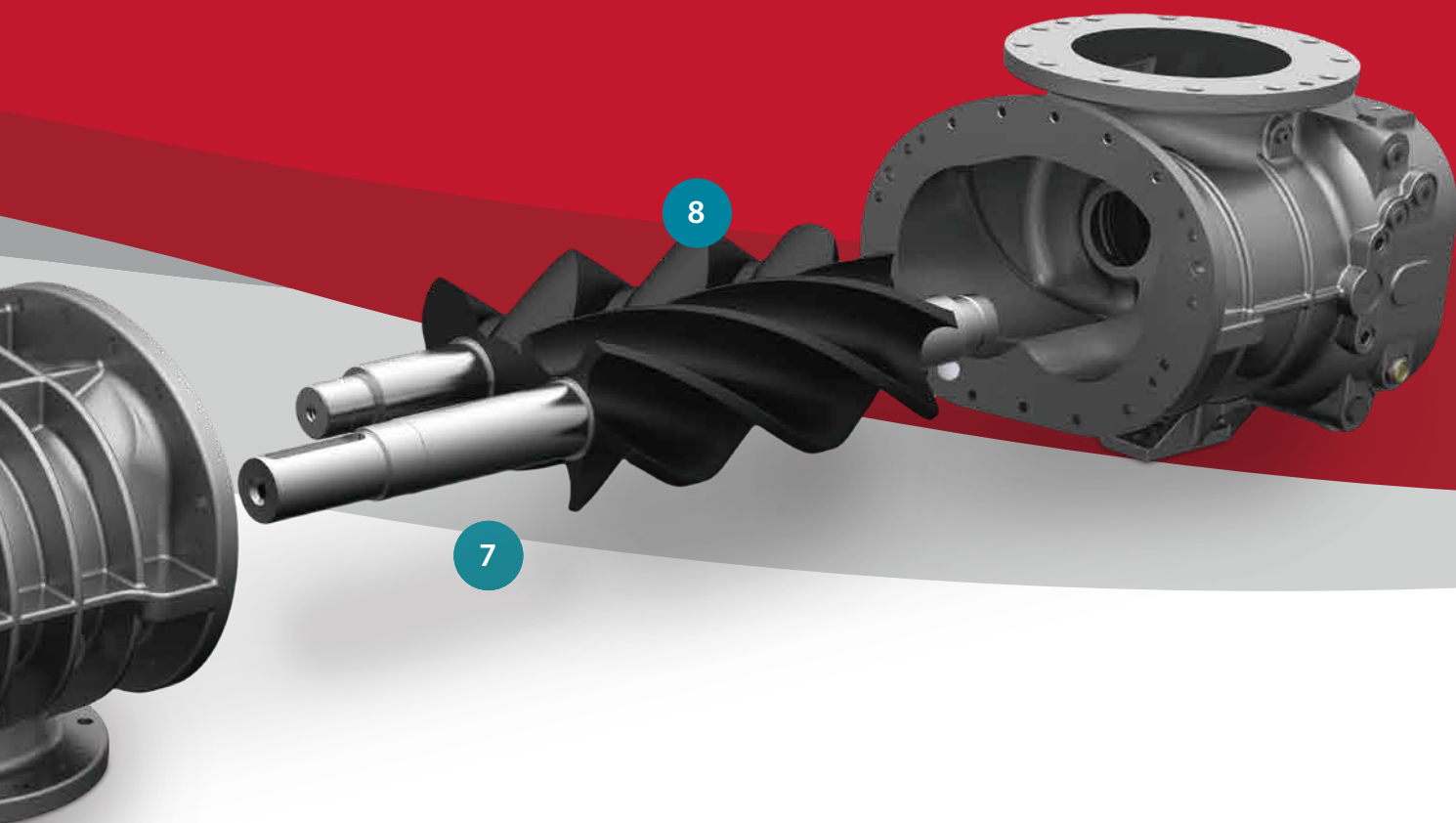


这都是有关 .....

# 组件

## 理想的

不走捷径 | 绝不妥协 | 高品质材料  
质量自信 | 超越您的期望



想了解更多关于 Inpro/Seal 的信息，  
请访问 [www.inpro-seal.com](http://www.inpro-seal.com)  
或扫描右方二维码



- 1 O 型环**
  - O 形圈密封
  - 持久保护
  - 无垫圈
- 2 螺旋正时齿轮**
  - 任意速度下均平稳操作，低噪音
  - 保证转子同步
- 3 采用偏心环实现双飞溅润滑**
  - 独具匠心的设计
  - 降低能耗，提升效率
  - 优化油的分布
- 4 排气端轴承**
  - 轴向：四点角接触轴承
  - 径向：圆柱滚子轴承
  - 在多个平面上提供绝对强度和稳定性，以处理极端应用
  - 延长轴承寿命
- 5 Inpro/Seal® 油封**
  - 非接触式双环设计
  - 无磨损
  - 延长寿命减少维护成本
  - 先进的防泄漏技术
- 6 活塞环气封**
  - 无泄漏运行
  - 提供更大化密封寿命
- 7 粗壮的球墨铸铁的轴**
  - 强度的设计和测试
  - 高负载能力
  - 直联&V型皮带驱动
- 8 PTFE( 聚四氟乙烯 ) 涂层转子**
  - 食品级材料
  - 更大限度地减少泄漏
  - 效率更大化

\*Inpro/ Seal 是沃基哈轴承公司的注册商标

## 污水处理

在污水处理厂，能耗占年成本的50%以上。BS螺杆机组系列满足所有成本降低要求，与其他技术相比，客户可**节省15%至30%的能耗**。

由于其低速运行的无油螺杆机头，BS螺杆组件提供了最大的空气量和最低的能耗在连续运行或需频繁启停的工况中都非常通用。此外，能够提供超过1.0bar(g)的压力意味着BS螺杆机组可以在废水应用中为深度处理池提供氧气并保证低噪音运行。

## 您专属的行业解决方案

## 产品性能可满足更多应用的需求



污水处理



水泥



发酵



电



## 工业应用

在工业领域, BS螺杆机组多用于气力输送过程, 比如输送各种类型的粉末或颗粒(如塑料、面粉、种子等), 用于流化和发酵, 以及输送空气和中性气体。

BS无油螺杆机组可确保**较低的温度, 比其他技术低20%**, 从而降低影响输送物料质量的风险。

BS无油螺杆机在食品饮料、医药产品等行业的发酵工艺中, 为发酵罐内的菌种提供**干净无油的食品级压缩空气**可以保障生产高品质产品。

与传统技术相比, BS螺杆机组可靠性更加卓越, 效率更高。Gardner Denver团队根据不同项目需求, 可为工业应用提供压力高达2.5bar(g)的完整鼓风机解决方案。



力



塑 料



化学加工



食品加工

为了 .....

# 开源节流

鼓风机生命周期成本



- 能源消耗通常在成本中占比最大
- 用更佳的能源效率节约能源
- 降低您的开支，增加您的利润

理性投资  
= 降低能耗  
= 节省开支



# BS螺杆机组性能数据

## 性能参数

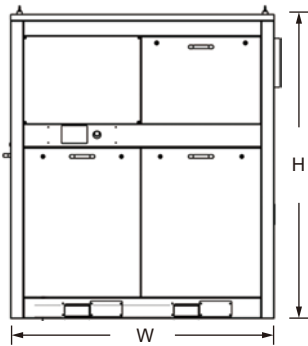
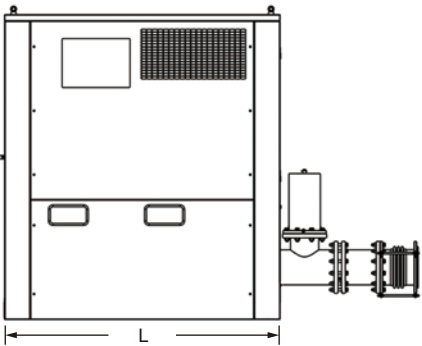
机型	机头	最大压力 bar(g)	最大流量 m³/h	电机功率 kW	最大转速 rpm
2	100CDL DSL	1.38	1300	15 ~ 45	4500
3	160CDL DSL	1.38	4500	75 ~ 185	3600
	160CDL FFL	2.5	4160	75 ~ 185	3600
	7CDL14R141	1.38	3360	75 ~ 110	4000
4	200CDL DSL	1.38	6650	90 ~ 185	2800
	200CDL FFL	2.5	6350	90 ~ 185	2800
	9CDL23R	1.38	6840	90 ~ 185	3000
5	250CDL DSL	1.38	10350	160 ~ 350	2200

## 尺寸和重量

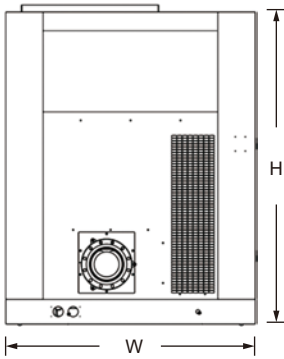
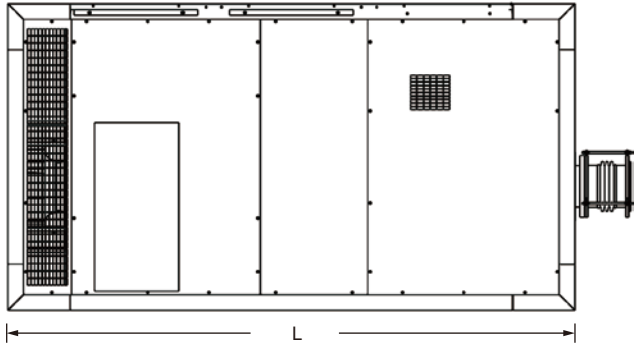
机型	皮带驱动		直联驱动	
	尺寸 L <sup>(1)</sup> x W x D mm	重量(无电机) Kg	尺寸 L <sup>(1)</sup> x W x D mm	重量(无电机) Kg
2	1500 x 1350 x 1630	950	N.A.	
3	N.A.		3500 x 1800 x 2500	2600
4	2145 x 2050 x 2380	3250	4000 x 2000 x 2500	3650
5	N.A.		5000 x 2000 x 3080	4750

<sup>(1)</sup>长度L不含伸缩管道, 具体尺寸请咨询销售

### 皮带驱动



### 直联驱动



# Gardner Denver 完善的鼓风机产品线及服务



## BR 罗茨鼓风机组

最大流量: 10,400 m³/h  
最大压力: 1.0 bar(g)  
驱动方式: 皮带  
润滑形式: 甩油润滑

- 结构紧凑
- 经久耐用
- 宽广的调节能力
- 操作便捷



## BM 磁悬浮鼓风机组

最大流量: 22,800 m³/h  
最大压力: 1.3 bar(g)/3.0 bar(g)

- 节能高效
- 静默运行
- 远程监控
- 易安装, 免维护



## BS 螺杆鼓风机组

最大流量: 10,350 m³/h  
最大压力: 2.5 bar(g)  
驱动方式: 皮带/直联  
润滑形式: 甩油润滑/强制润滑

- 节能高效
- 可靠性高
- 调节比大
- 智能调节与远程监控



## BG 高速离心鼓风机组

最大流量: 60,000 m³/h  
最大压力: 2.0 bar(g)/3.0 bar(g)

- 双导叶调节, 流量范围宽
- 高效节能
- 80dBA 隔音罩可选



## Cycloblower HE 螺杆鼓风机

最大流量: 10,500 m³/h  
最大压力: 2.5 bar(g)  
润滑形式: 甩油润滑/强制润滑

- 高效节能
- 食品级涂层
- 配置丰富
- 安装便捷



## RBS 三叶罗茨鼓风机

最大流量: 25,000 m³/h  
最大压力: 1.0 bar(g)  
润滑形式: 甩油润滑

- 节能高效
- 安静可靠
- 安装便捷

## 量身定制格南登福原装维修包

依据格南登福的产品设计及特点, 并经过几十年的维护实践经验, 为用户定制理想优化组合的零件保养包, 用户只需按照格南登福机器保养计划表进行保养, 到了规定的运行时数, 只需一个简单的维修包就可以很方便地帮助用户进行维修保养更新, 不仅节省成本而且使用户不再为保养问题而烦恼。



现场跟踪服务



维修保养更新

对于特殊需要的客户, 我们还可以常年派驻专员小组至用户现场, 进行24小时的跟踪服务。定点的现场检查维护、定时的保养措施及随时随地的现场维修。

# Gardner Denver

英格索兰集团风机&真空事业部  
登福机械(上海)有限公司

上海市仙霞路99号尚嘉中心11楼  
全国免费咨询电话: 400-168-8866

[www.gardnerdenver.com.cn](http://www.gardnerdenver.com.cn)

本样本所载内容, 如有变更, 恕不另行通知, 敬请谅解!

© 2025 Ingersoll-Rand B-C-02-2504-CN



英格索兰ITS风机与真空泵  
微信公众号

