

**Gardner  
Denver**

容积式鼓风机 & 真空泵

# CycloBlower® H.E. 系列 螺杆鼓风机



前所未有的  
最佳鼓风机

# Gardner Denver

## 160年历史经验的传承

Gardner Denver 集团创立于1859年，总部位于美国威斯康星州的密尔沃基，是全球领先的空气压缩和真空技术供应商。来自世界各地的OEM和终端用户都依赖我们为他们提供业务解决方案。

凭借全球合作、对客户需求的密切关注以及精深独到的应用知识，我们可提供可靠、节能的产品，满足众多制造和加工行业的需求，包括汽车、废水处理、食品和饮料、化工、制药以及发电。

## 负压、常压及高压全面覆盖的产品线

工业集团下属压缩机及风机两大事业部主要提供无油及微油螺杆式空气压缩机、滑片式空气压缩机、固定及移动式空气压缩机、高压活塞式压缩机、离心式空气压缩机、风机、真空泵及各种节能变频控制方案。产品系列中采用的磁悬浮技术、双涡轮增压技术、旋转阀技术、电子变频技术、TEMPEST一体化油气分离系统及远程监控等创新技术在业内独树一帜。

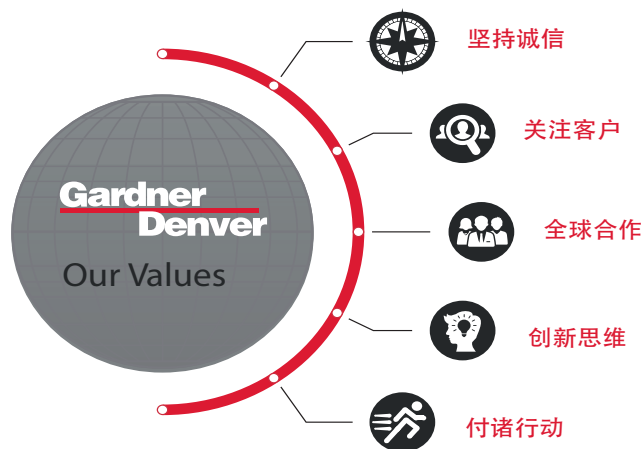
## 全面覆盖的备品备件及技术服务体系

我们坚持以客户为中心，本地化的备品备件及技术支持服务已经全面覆盖到全国各省市，公司及渠道上百名技术服务人员确保对客户最实时的技术支持响应。



## 我们的愿景

我们通过坚持以客户为中心，建立规范的企业文化，以此成为业内创新及应用临界流量控制产品，服务与解决方案的首选供应商。



- 全球1,000强企业
- 《财富》杂志评选的发展最快的100家企业中排名第69位
- 《福布斯》杂志评选的100家最佳中型企业排名第26位

# 这都是有关 .....

# 传承

原创旋转螺杆鼓风机

以高质量、可靠性和高性能驰名



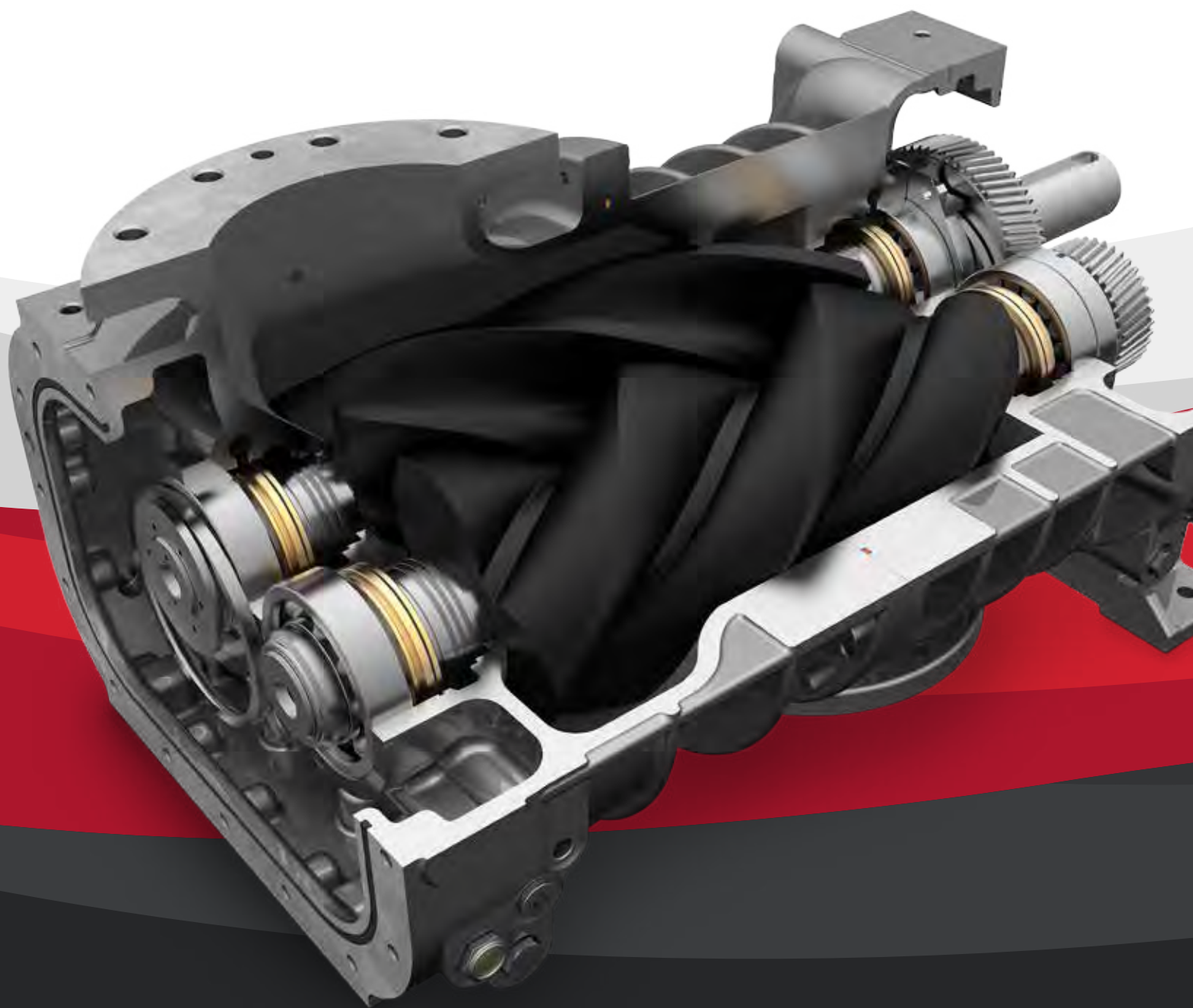


经验丰富：超过 25,000 个  
螺杆鼓风机在全球各地安装



这都是有关 .....

完善

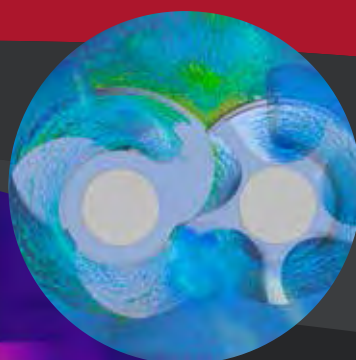


透彻研究 | 精确计算  
精细建模 | 细致测试 | 成功研法

## 螺杆鼓风机系列产品介绍

- 一流的能效
- 改变既定规则的专利设计
- 新层次的性能：  
可达 36 psi, 22 inHg, 3900 cfm
- 使用顶尖组件
- 灵活的选择与安装

螺杆鼓风机经改造  
已成为如今市场上  
最高效的鼓风机



这都是有关 .....

# 节省开支

鼓风机总成本

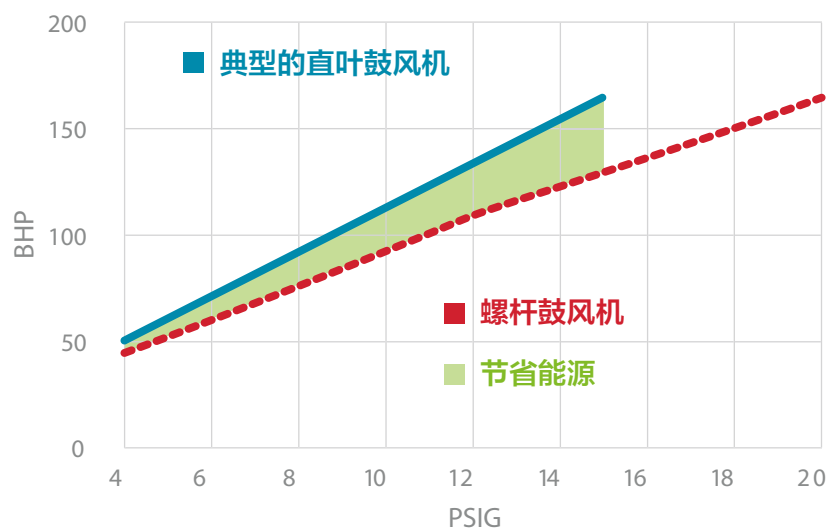


- 能源消耗通常在成本中占比最大
- 用最佳的能源效率节约能源
- 降低您的开支，增加您的利润

理性投资 =  
降低能源消耗 =  
节省开支



## 对比 2000 CFM 驱动马力要求



## 为您创新！

在许多可比应用中，螺杆鼓风机的工作效率比其他直叶鼓风机更高。通过减少驱动马力，能源运营成本可大大减少。

## 螺杆鼓风机 对比直叶鼓风机

鼓风机技术	应用驱动马力 15 PSI	每年的能源成本
标准直叶	163	\$106,695
螺杆鼓风机	129	\$84,604

**\$22,090**  
每年节省

计算结果基于假设电机驱动效率为 90%，电力成本为 0.09 美元 /kWh，并持续运行 8760 个小时（24 小时运转，全年无休）2000cfm 的空气。

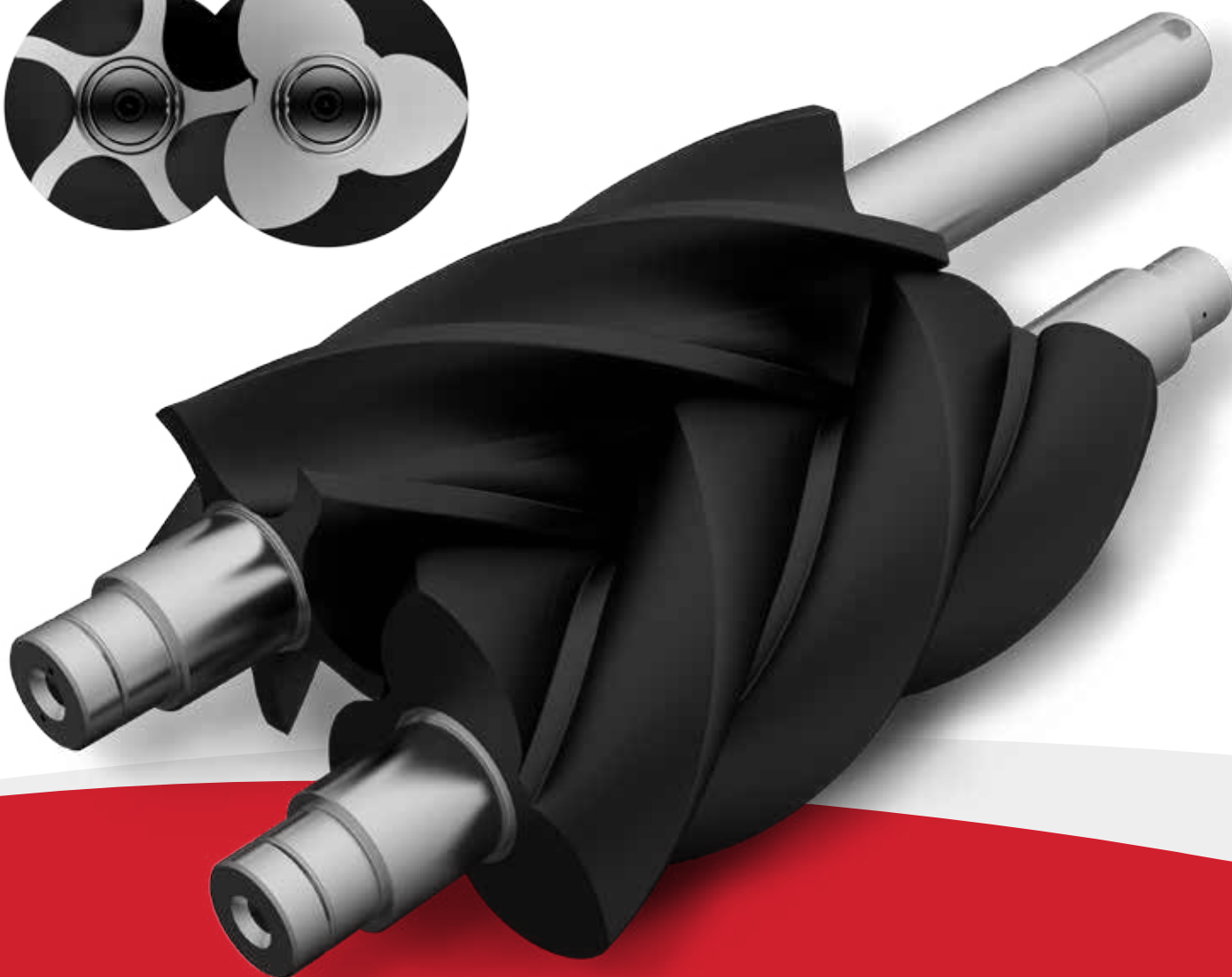
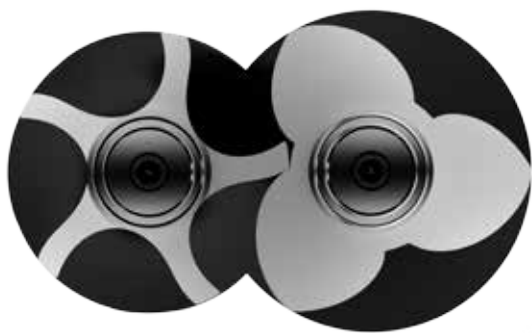


这都是有关 .....

# 专利设计

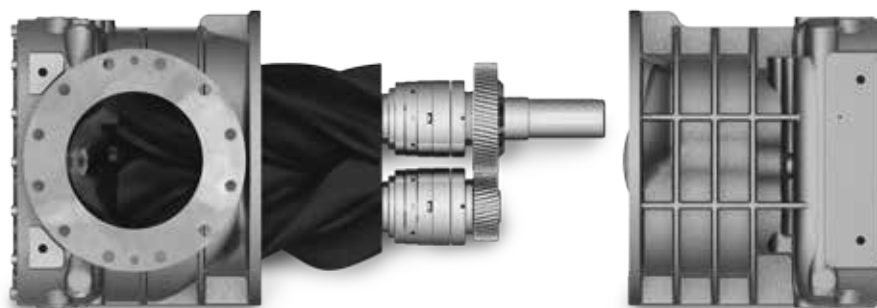
## 市场领先的性能

- 获得专利，高效的  $3 \times 5$  螺杆转子轮廓为您提供了竞争优势
- 食品级 PTFE( 聚四氟乙烯 ) 涂层转子将最大限度地减少泄漏，同时提高效率



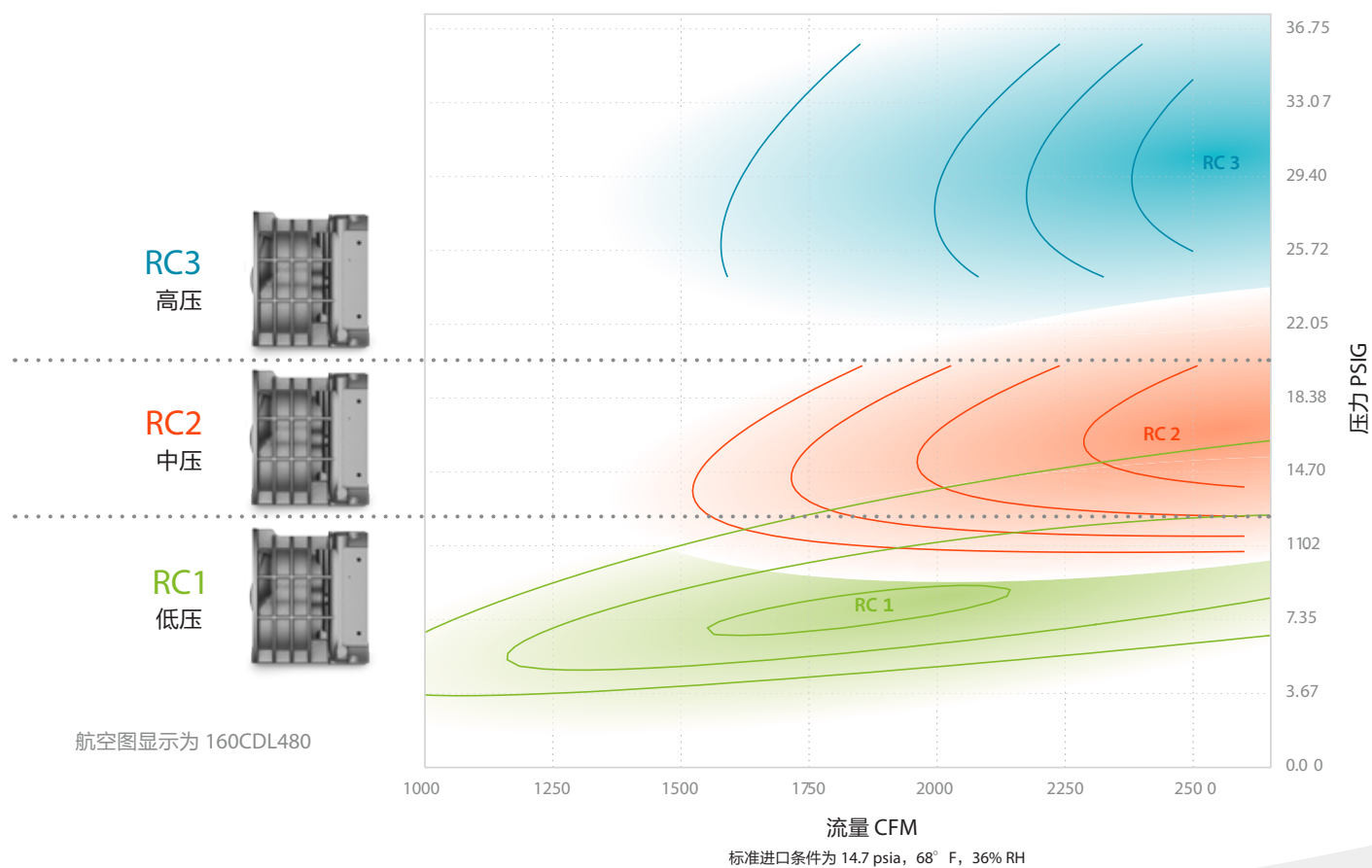
## 通过创新设计提高性能

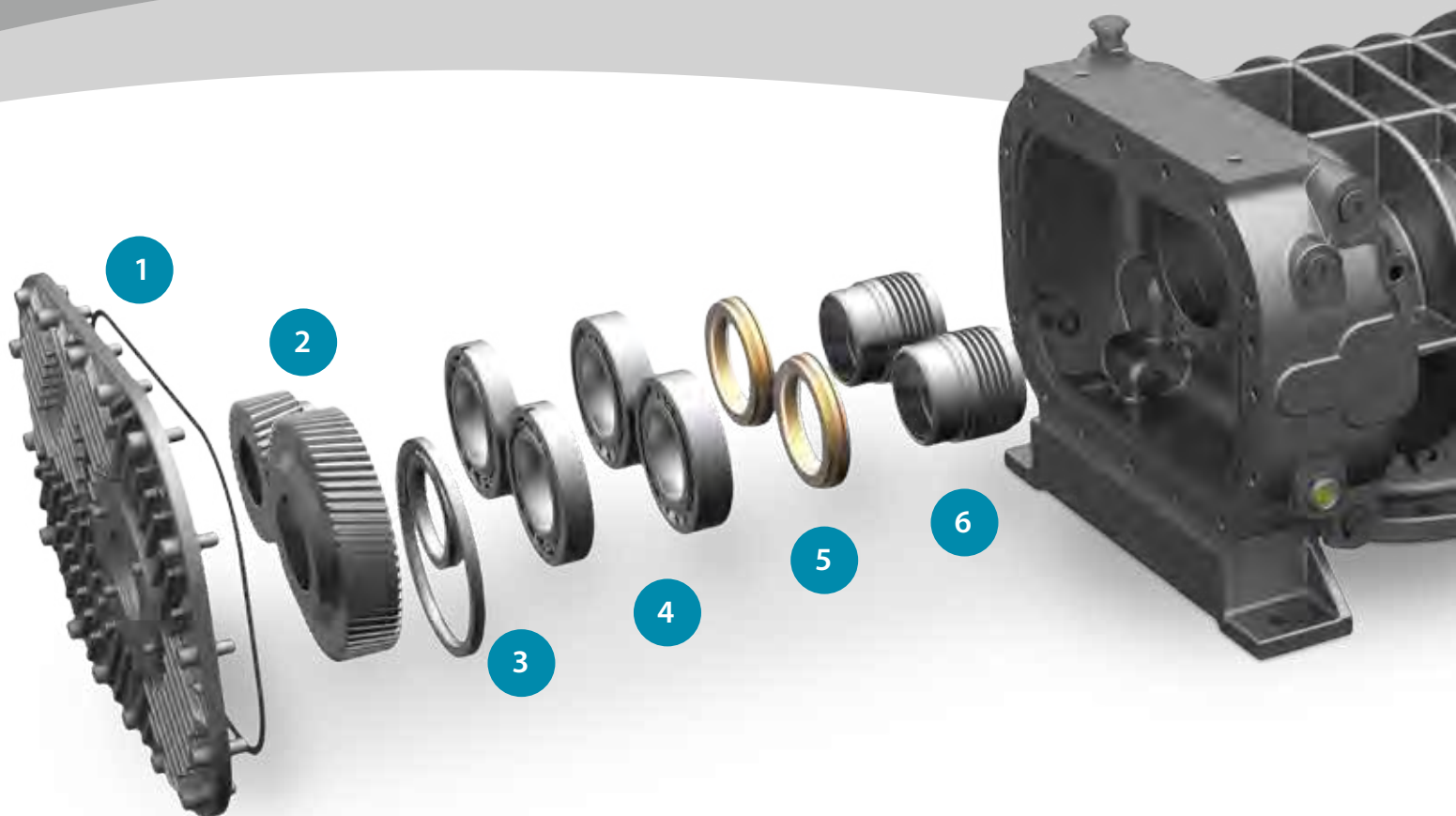
- 独特的分离式设计与应用需求相匹配
- 根据您的具体需求，三种排放口可选以优化效率



### 优化效率

实现最大化节能的产品规格



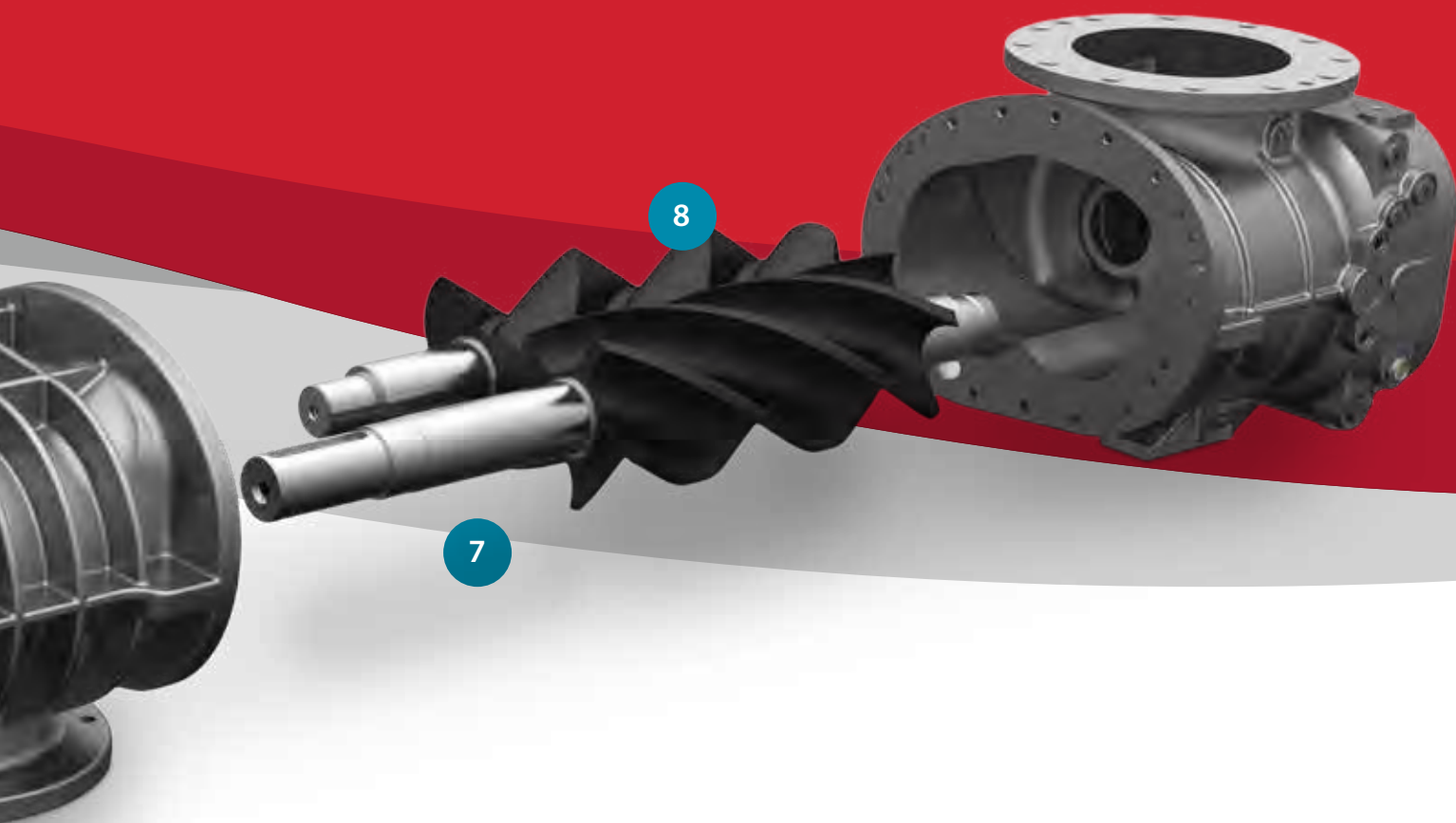


这都是有关 .....

# 组件

## 顶尖的

不走捷径 | 绝不妥协 | 绝佳材料  
质量自信 | 超越您的期望



想了解更多关于 Inpro/Seal 的信息，  
请访问 [www.inpro-seal.com](http://www.inpro-seal.com)  
或扫描右方二维码



### 1 O 型环

- O 形圈密封
- 持久保护
- 无垫圈

### 2 螺旋正时齿轮

- 任意速度下均平稳操作，低噪音
- 保证转子同步

### 3 采用偏心环实现双飞溅润滑

- 独具匠心的设计
- 降低能耗，提升效率
- 优化油的分布

### 4 排气端轴承

- 轴向：四点角接触轴承
- 径向：圆柱滚子轴承
- 在多个平面上提供绝对强度和稳定性，以处理极端应用程序
- 延长轴承寿命

### 5 Inpro/Seal® 油封

- 非接触式双环设计
- 无磨损
- 延长寿命减少维护成本
- 市场领先防泄漏技术

### 6 活塞环气封

- 无泄漏运行
- 提供最大化密封寿命

### 7 粗壮的球墨铸铁的轴

- 强度的设计和测试
- 高负载能力
- 直接 V 型皮带驱动

### 8 PTFE( 聚四氟乙烯 ) 涂层转子

- 食品级材料
- 最大限度地减少泄漏
- 效率最大化

\*Inpro/ Seal 是沃基哈轴承公司的注册商标



这都是有关 .....

# 多重选择

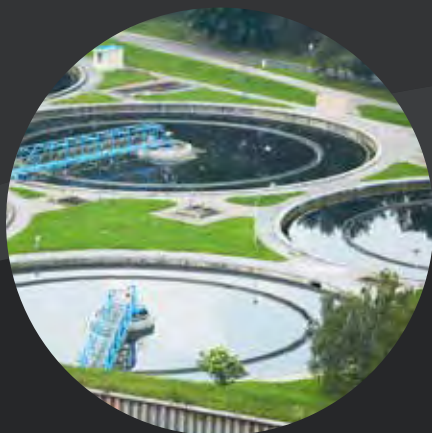
## 强制润滑

- 确保冷却油温度和分配
- 可选择的应用可达 20 psi
- 应用要求大于 20 psi

按照您设置的

# 应用工作

可支持更广范围的应用的性能要求



污水处理



气力输送



化工生产

## 机械密封

- 用于气体的应用
- 可互换的 Inpro / 密封

## PEFE (聚四氟乙烯) 涂层的壳体

- 最大限度地减少泄漏
- 效率最大化

## 石墨气封

- 高压应用要求超过 20 psi

## 低、中、高压 排气壳体

- 优化效率
- 特殊工艺

## 安装灵活

- 顶部和底部排放
- 3 点和 4 点安装脚配置
- 美国国家标准或公制标准法兰

## 热电阻端口和探测

- 为了确保准确和精确的轴承温度测量



工业加工



塑料成型和处理



食品加工

致力于……

# 高压能力

## ■ 强制润滑要求:

- 压力超过 20 PSI
- 真空超过 18"Hg

## ■ 维持最佳油温

## ■ 油过滤

## ■ 监视油温和油压

## ■ 维持油池真空

## ■ 在关键位置注入油

- 在最佳点将油注入轴承
- 将油注入同步齿轮的理想位置

## ■ 系统使用 220V/240V、 50Hz/60Hz 单相电源

## ■ JIC 软管连接

## 智能控制的系统保护:

## ■ 强制润滑控制盘监控规定范围内的故障。

## ■ 若任何传感器检测到系统运行超出限制，控制箱中的触点将进入故障状态。

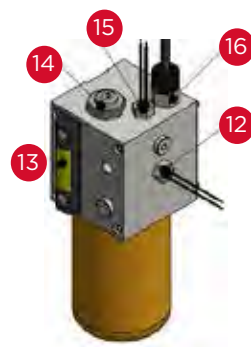
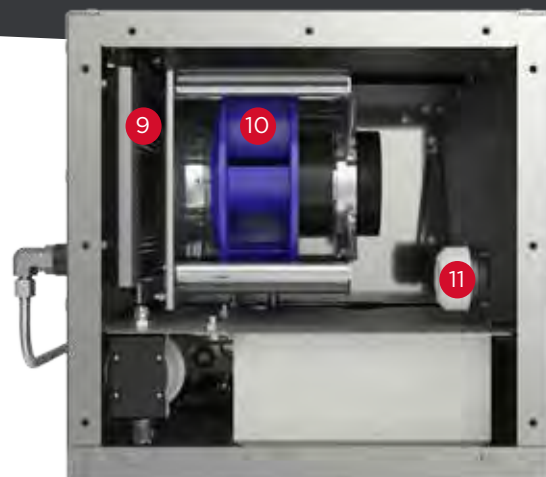
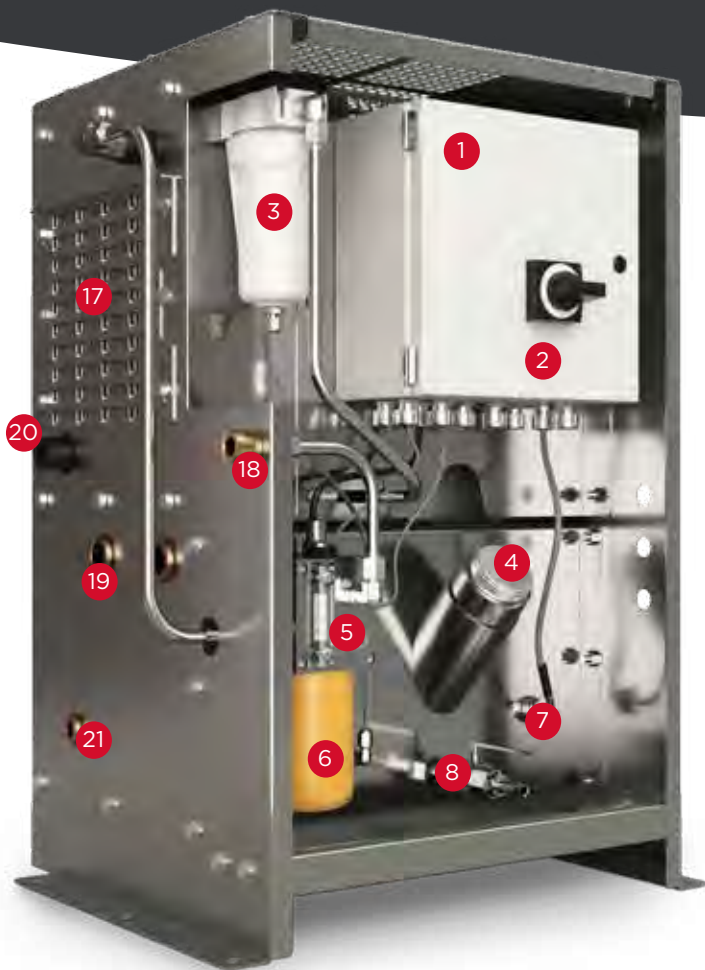
## ■ 故障触点—两个故障触点（一个常开，一个常闭）用于指示润滑系统的故障。

- 至少一个故障触点用于关闭主鼓风机电机。

## ■ 遥控触点—一个远程运行 / 复位触点可用。手动系统控制开关处于开启位置时，远程运行触点之间的闭合使风扇通电，并激活延时继电器。



压力高达  
36 PSI



- 1** 控制箱
- 2** 手动系统控制开关
- 3** 凝聚除油雾过滤器
- 4** 油箱盖
- 5** 控油块组件
- 6** 滤油器
- 7** 带有内部恒温器的油加热器
- 8** 排油阀

- 9** 热交换器 w/ 内部热旁路
- 10** 向后弯曲的离心风扇
- 11** 低油箱真空开关
- 12** 低油温故障开关
- 13** 油位视镜
- 14** 油压调节阀
- 15** 高油温故障开关

- 16** 低油压故障开关
- 17** 用于空气压力调节的可调整百叶窗
- 18** 鼓风机注油连接 (1/2" JIC)
- 19** 鼓风机排水管线连接 (1" JIC)
- 20** 油泵出口连接 (1/2" JIC)
- 21** 油泵入口连接 (1/2" JIC)

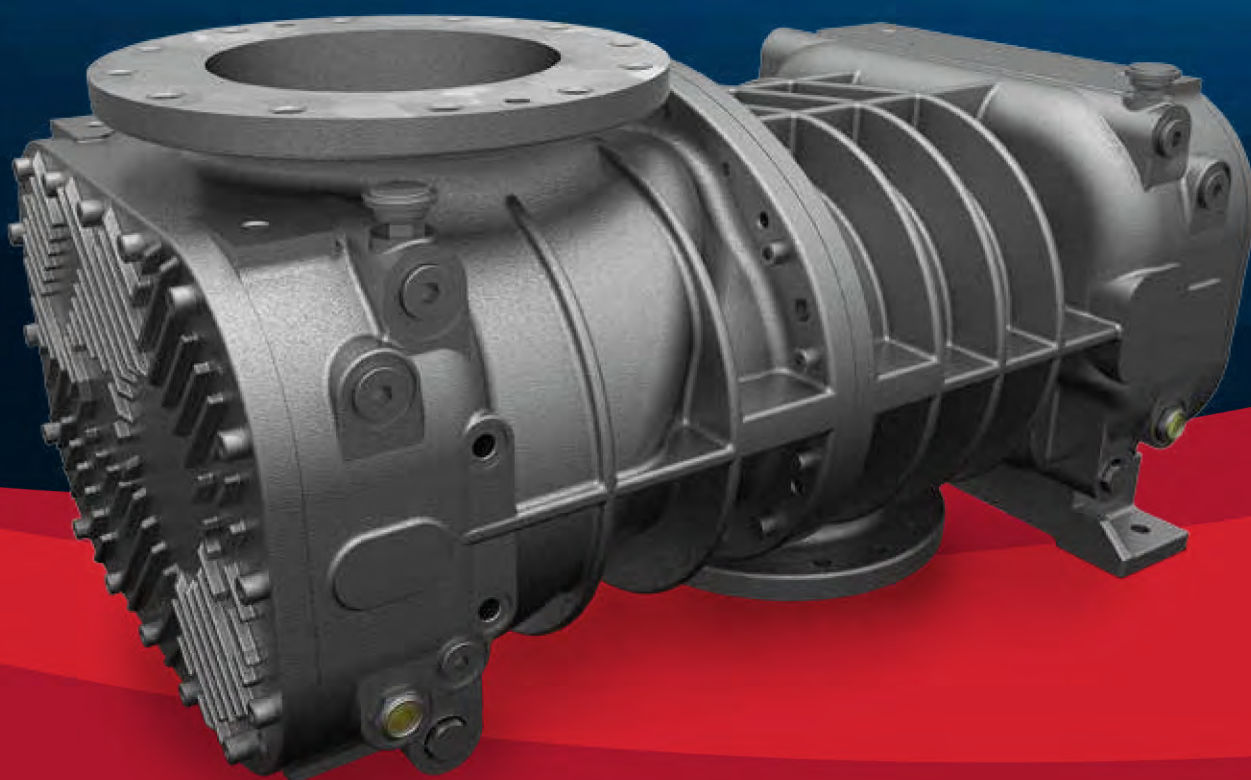


# 这都是有关 .....

# 安装

作为市面上**唯一**的螺杆鼓风机，  
螺杆鼓风机具有以下优势：

- 更新现有设备
- 以你需要的方式成套
- 升级当前形式
- 在不增加预算的情况下使效果最佳化
- 紧凑的体积节省了占地空间





我们  
**设身处地**  
为您着想，  
替您节省开支

不要把钱浪费在购买价格过高，预先成套的，  
灵活性较差的零件上。**定制您专属的设备或  
更新现有设备。**



# 螺杆鼓风机性能数据

## 低压 -- 性能数据

型号	SPEED RPM	5 PSIG		9 PSIG		12 PSIG		15 PSIG		18 PSIG		20 PSIG	
		CFM	BHP	CFM	BHP	CFM	BHP	CFM	BHP	CFM	BHP	CFM	BHP
160CDL480 RC1	1000	542.8	15.9	463.5	27.3	407.2	36.0	353.7	44.8	-	-	-	-
	1500	940.0	24.4	863.9	40.7	810.1	53.0	759.0	65.6	-	-	-	-
	2000	1340.2	34.0	1267.4	55.2	1216.0	71.2	1167.3	87.4	-	-	-	-
	2500	1743.5	44.8	1673.9	70.9	1624.9	90.6	1578.6	110.4	-	-	-	-
	3000	2149.7	56.8	2083.3	87.7	2036.7	111.1	1992.9	134.5	-	-	-	-
	3600	2641.1	72.6	2578.6	109.4	2535.0	137.1	2494.0	165.0	-	-	-	-
160CDL480 RC2	1000	509.0	18.2	471.8	26.2	443.0	32.9	413.3	40.0	382.8	47.8	-	-
	1500	893.2	29.4	856.4	41.3	827.9	50.9	798.5	61.0	768.3	71.6	747.8	78.9
	2000	1284.3	41.7	1247.9	57.4	1219.7	69.9	1190.6	82.9	1160.8	96.4	1140.4	105.7
	2500	1682.4	54.9	1646.4	74.6	1618.4	89.9	1589.7	105.8	1560.1	122.2	1540.0	133.5
	3000	2087.3	69.2	2051.7	92.7	2024.1	111.0	1995.6	129.8	1966.4	149.1	1946.4	162.3
	3600	2582.4	87.7	2547.3	115.9	2520.0	137.6	2491.9	159.9	2463.0	182.7	2443.3	198.2
160CDL480 RC3	1000	-	-	-	-	395.1	41.9	388.0	46.1	-	-	-	-
	1500	-	-	-	-	770.1	63.9	763.4	70.1	754.3	76.8	747.0	81.6
	2000	-	-	-	-	1156.6	87.4	1150.2	95.6	1141.6	104.3	1134.5	110.4
	2500	-	-	-	-	1554.6	112.5	1548.6	122.6	1540.2	133.3	1533.4	140.8
	3000	-	-	-	-	1964.0	139.2	1958.3	151.3	1950.3	164.0	1943.8	172.7
	3600	-	-	-	-	2470.3	173.3	2465.1	187.8	2457.6	202.8	2451.3	213.2

## 低真空 -- 性能数据

型号	SPEED RPM	5 IN HG		8 IN HG		11 IN HG		14 IN HG		17 IN HG	
		CFM	BHP	CFM	BHP	CFM	BHP	CFM	BHP	CFM	BHP
160CDL480 RC1	1000	570.1	7.0	526.3	11.8	470.9	17.0	398.7	22.0	-	-
	1500	957.3	13.1	916.1	18.7	864.0	24.9	796.5	31.4	-	-
	2000	1351.1	19.9	1312.5	26.3	1263.8	33.5	1201.0	41.3	-	-
	2500	1751.6	27.3	1715.6	34.4	1670.3	42.6	1612.2	51.8	-	-
	3000	2158.9	35.2	2125.4	43.1	2083.5	52.3	2030.1	62.9	-	-
	3600	2656.4	45.5	2626.0	54.3	2588.2	64.8	2540.3	77.0	-	-
160CDL480 RC2	1000	551.4	10.3	529.4	12.8	502.3	15.8	468.7	19.4	427.1	23.5
	1500	934.9	19.4	912.6	22.1	885.2	25.3	851.1	29.3	808.7	33.8
	2000	1321.9	29.0	1299.3	31.9	1271.5	35.4	1236.9	39.7	1193.8	44.8
	2500	1712.3	39.3	1689.4	42.4	1661.3	46.1	1626.2	50.8	1582.3	56.4
	3000	2106.1	50.2	2083.0	53.5	2054.5	57.5	2018.9	62.4	1974.2	68.5
	3600	2583.3	64.0	2559.8	67.5	2530.9	71.8	2494.6	77.2	2449.1	83.9
160CDL480 RC3	1000	-	-	-	-	431.7	19.8	412.8	20.8	385.1	22.5
	1500	-	-	-	-	815.7	32.9	798.7	33.6	773.7	34.8
	2000	-	-	-	-	1201.6	46.7	1186.4	47.0	1164.2	47.7
	2500	-	-	-	-	1589.3	61.0	1576.0	61.1	1556.6	61.3
	3000	-	-	-	-	1979.0	76.0	1967.6	75.7	1950.9	75.4
	3600	-	-	-	-	2449.0	94.8	2439.9	94.1	2426.5	93.3

除非另有说明，所有长度尺寸单位均为英寸

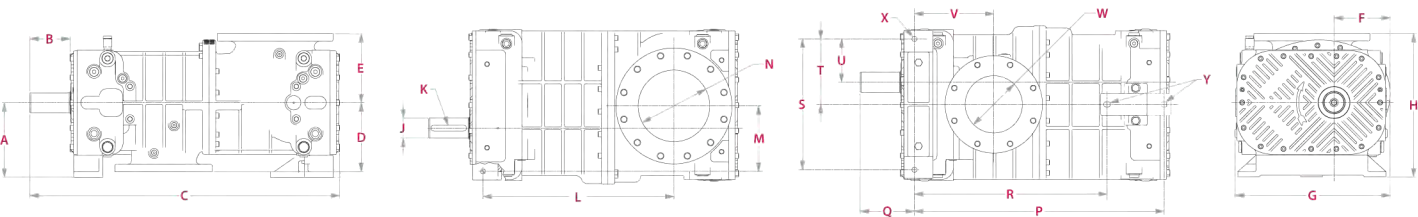
型号	A	B	C	D	E	F	G	H	J	K	L	M
160CDL480	10.25	5.51	42.63	9.5	9.5	7.7	21.3	19.75	2.76	12 × 20 × 125 (mm)	26.28	9
	N	P	Q	R	S	T	U	V	W	X	Y	
10" ANSI125FF	34.38	7.46	26.5	18	9	5.94	10.9	8"	ANSI125FF	0.69	.69 × .94	

高压 -- 性能数据

型号	SPEED RPM	21 PSIG		24 PSIG		27 PSIG		30 PSIG		33 PSIG		36 PSIG	
		CFM	BHP	CFM	BHP	CFM	BHP	CFM	BHP	CFM	BHP	CFM	BHP
160CDL480 RC1	1000	-	-	-	-	-	-	-	-	-	-	-	-
	1500	-	-	-	-	-	-	-	-	-	-	-	-
	2000	-	-	-	-	-	-	-	-	-	-	-	-
	2500	-	-	-	-	-	-	-	-	-	-	-	-
	3000	-	-	-	-	-	-	-	-	-	-	-	-
	3600	-	-	-	-	-	-	-	-	-	-	-	-
160CDL480 RC2	1000	351.6	56.0	319.5	64.8	-	-	-	-	-	-	-	-
	1500	737.4	82.7	705.6	94.4	673.0	106.6	-	-	-	-	-	-
	2000	1130.1	110.4	1098.6	125.0	1066.4	140.1	1033.3	155.8	-	-	-	-
	2500	1529.8	139.2	1498.6	156.7	1466.6	174.7	1433.8	193.2	-	-	-	-
	3000	1936.3	168.9	1905.5	189.3	1873.8	210.2	1841.3	231.7	-	-	-	-
	3600	2433.4	206.0	2402.8	229.9	2371.5	254.3	2339.4	279.2	-	-	-	-
160CDL480 RC3	1000	366.8	56.2	352.8	62.1	336.5	68.6	-	-	-	-	-	-
	1500	743.0	84.1	729.3	92.0	713.4	100.4	695.2	109.5	674.6	119.1	-	-
	2000	1130.6	113.6	1117.3	123.4	1101.7	133.9	1083.8	144.9	1063.6	156.4	1041.2	168.6
	2500	1529.6	144.6	1516.7	156.4	1501.5	168.9	1483.9	181.8	1464.1	195.4	1442.0	209.5
	3000	1940.1	177.2	1927.5	191.0	1912.7	205.4	1895.5	220.4	1876.0	235.9	1854.3	252.0
	3600	2447.8	218.4	2435.6	234.6	2421.2	251.4	2404.5	268.8	2385.4	286.7	2364.1	305.1

高真空 -- 性能数据

型号	SPEED RPM	18 IN HG		19 IN HG		20 IN HG		21 IN HG		22 IN HG	
		CFM	BHP	CFM	BHP	CFM	BHP	CFM	BHP	CFM	BHP
160CDL480 RC1	1000	-	-	-	-	-	-	-	-	-	-
	1500	-	-	-	-	-	-	-	-	-	-
	2000	-	-	-	-	-	-	-	-	-	-
	2500	-	-	-	-	-	-	-	-	-	-
	3000	-	-	-	-	-	-	-	-	-	-
	3600	-	-	-	-	-	-	-	-	-	-
160CDL480 RC2	1000	411.4	24.9	395.2	26.1	378.9	27.2	-	-	-	-
	1500	792.7	35.4	776.1	37.0	759.4	38.3	-	-	-	-
	2000	1177.4	46.6	1160.4	48.4	1143.2	50.1	-	-	-	-
	2500	1565.6	58.4	1548.2	60.5	1530.5	62.5	-	-	-	-
	3000	1957.2	70.8	1939.4	73.1	1921.3	75.4	-	-	-	-
	3600	2431.7	86.5	2413.4	89.1	2394.7	91.8	-	-	-	-
160CDL480 RC3	1000	372.8	23.3	358.3	24.3	340.9	25.6	319.5	27.2	-	-
	1500	762.7	35.4	749.6	36.1	733.9	37.1	714.7	38.4	690.7	40.2
	2000	1154.4	48.1	1142.7	48.6	1128.8	49.3	1111.7	50.2	1090.4	51.5
	2500	1548.0	61.4	1537.8	61.7	1525.6	62.0	1510.6	62.6	1492.0	63.4
	3000	1943.5	75.4	1934.7	75.4	1924.2	75.4	1911.4	75.6	1895.4	75.9
	3600	2420.5	92.9	2413.5	92.6	2405.1	92.3	2394.9	92.0	2382.1	91.8





# 螺杆鼓风机性能数据

## 低压 -- 性能数据

型号	SPEED RPM	5 PSIG		9 PSIG		12 PSIG		15 PSIG		18 PSIG		20 PSIG	
		CFM	BHP	CFM	BHP	CFM	BHP	CFM	BHP	CFM	BHP	CFM	BHP
200CDL600 RC1	800	891.7	23.4	806.7	39.7	749.6	52.7	698.1	66.2	-	-	-	-
	1200	1498.0	37.5	1416.0	61.7	1361.1	80.6	1311.9	100.0	1268.3	120.0	-	-
	1600	2102.4	52.6	2023.4	84.7	1970.8	109.4	1923.8	134.8	1882.5	160.7	-	-
	2000	2705.0	68.7	2629.0	108.6	2578.6	139.2	2533.9	170.5	2494.8	202.3	-	-
	2400	3305.8	85.7	3232.8	133.5	3184.6	170.0	3142.1	207.2	3105.3	245.0	-	-
	2800	3904.8	103.6	3834.7	159.3	3788.8	201.8	3748.5	244.9	3713.9	288.6	-	-
200CDL600 RC2	800	828.8	26.8	767.8	40.0	720.9	50.8	673.0	62.5	624.1	75.0	590.9	83.8
	1200	1459.7	44.6	1402.3	63.5	1358.0	78.6	1312.7	94.5	1266.5	111.2	1235.1	122.8
	1600	2078.8	64.1	2024.9	88.6	1983.2	107.9	1940.6	128.1	1897.0	149.0	1867.4	163.5
	2000	2686.0	85.3	2635.6	115.4	2596.6	138.9	2556.7	163.3	2515.7	188.5	2487.8	205.7
	2400	3281.4	108.0	3234.5	143.8	3198.2	171.6	3160.9	200.2	3122.6	229.6	3096.5	249.6
	2800	3864.9	132.4	3821.6	173.8	3787.9	205.8	3753.3	238.6	3717.6	272.3	3693.3	295.2
200CDL600 RC3	800	-	-	-	-	752.2	56.3	720.8	65.3	690.2	74.9	670.2	81.6
	1200	-	-	-	-	1360.3	91.7	1330.2	103.6	1300.9	116.0	1281.7	124.6
	1600	-	-	-	-	1969.1	129.5	1940.3	144.2	1912.3	159.5	1894.0	170.0
	2000	-	-	-	-	2578.6	169.7	2551.1	187.2	2524.5	205.3	2507.1	217.8
	2400	-	-	-	-	3188.9	212.2	3162.8	232.6	3137.4	253.6	3120.9	267.9
	2800	-	-	-	-	3800.0	257.1	3775.2	280.4	3751.1	304.2	3735.5	320.4

## 低真空 -- 性能数据

型号	SPEED RPM	5 IN HG		8 IN HG		11 IN HG		14 IN HG		17 IN HG	
		CFM	BHP	CFM	BHP	CFM	BHP	CFM	BHP	CFM	BHP
200CDL600 RC1	800	924.8	11.3	884.1	18.2	833.3	25.7	768.5	32.9	-	-
	1200	1509.0	21.1	1468.9	29.2	1418.9	38.3	1355.3	47.8	-	-
	1600	2104.4	31.4	2064.9	40.8	2015.7	51.5	1953.2	63.3	-	-
	2000	2711.0	42.4	2672.1	53.0	2623.6	65.4	2562.2	79.4	-	-
	2400	3328.8	54.0	3290.4	65.9	3242.8	79.8	3182.5	96.1	-	-
	2800	3957.7	66.2	3919.9	79.3	3873.1	94.9	3813.9	113.4	-	-
200CDL600 RC2	800	886.4	15.9	853.4	19.5	812.7	23.9	761.9	29.1	698.5	35.0
	1200	1479.6	29.0	1446.4	33.0	1405.6	37.8	1354.5	43.6	1290.8	50.5
	1600	2077.2	43.3	2043.9	47.7	2002.8	53.0	1951.5	59.5	1887.4	67.3
	2000	2679.1	59.0	2645.7	63.8	2604.4	69.6	2552.9	76.7	2488.4	85.4
	2400	3285.4	76.1	3251.8	81.2	3210.4	87.4	3158.6	95.2	3093.7	104.9
	2800	3896.0	94.4	3862.3	99.9	3820.7	106.6	3768.6	115.0	3703.4	125.6
200CDL600 RC3	800	-	-	-	-	833.6	29.8	796.7	30.1	748.0	31.0
	1200	-	-	-	-	1421.9	49.9	1384.1	49.6	1334.1	49.8
	1600	-	-	-	-	2014.8	71.3	1976.1	70.5	1924.7	69.9
	2000	-	-	-	-	2612.1	94.1	2572.5	92.8	2519.8	91.3
	2400	-	-	-	-	3214.0	118.2	3173.5	116.3	3119.5	114.1
	2800	-	-	-	-	3820.4	143.7	3779.1	141.3	3723.7	138.3

除非另有说明，所有长度尺寸单位均为英寸

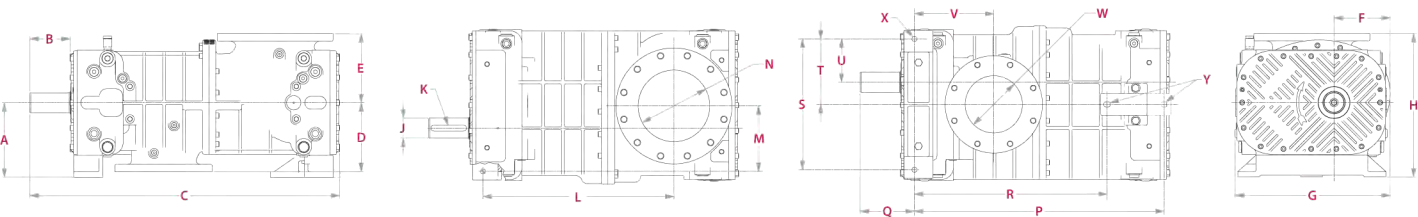
型号	A	B	C	D	E	F	G	H	J	K	L	M
200CDL600	12.00	7.05	51.59	11.00	11.00	9.52	26.21	23.00	3.54 (90mm)	14 × 25 × 140 (mm)	33.04	11.75
	N	P	Q	R	S	T	U	V	W	X	Y	
	12" ANSI125FF	42.16	8.39	34.29	23.50	11.75	7.75	13.23	10" ANSI125FF	0.81	.69 × .94	

高压 -- 性能数据

型号	SPEED RPM	21 PSIG		24 PSIG		27 PSIG		30 PSIG		33 PSIG		36 PSIG	
		CFM	BHP	CFM	BHP	CFM	BHP	CFM	BHP	CFM	BHP	CFM	BHP
200CDL600 RC1	800	-	-	-	-	-	-	-	-	-	-	-	-
	1200	-	-	-	-	-	-	-	-	-	-	-	-
	1600	-	-	-	-	-	-	-	-	-	-	-	-
	2000	-	-	-	-	-	-	-	-	-	-	-	-
	2400	-	-	-	-	-	-	-	-	-	-	-	-
	2800	-	-	-	-	-	-	-	-	-	-	-	-
200CDL600 RC2	800	574.2	88.3	523.3	102.5	-	-	-	-	-	-	-	-
	1200	1219.2	128.8	1170.9	147.1	1121.7	166.3	-	-	-	-	-	-
	1600	1852.4	170.8	1806.8	193.4	1760.1	216.9	1712.5	241.1	-	-	-	-
	2000	2473.7	214.5	2430.8	241.3	2386.8	269.0	2341.8	297.5	-	-	-	-
	2400	3083.2	259.8	3042.9	290.9	3001.6	322.8	2959.3	355.5	-	-	-	-
	2800	3680.9	306.8	3643.3	342.1	3604.6	378.2	3564.9	415.1	-	-	-	-
200CDL600 RC3	800	660.3	85.0	631.3	95.7	603.0	107.1	575.5	119.0	-	-	-	-
	1200	1272.3	129.0	1244.6	142.6	1217.6	156.7	1191.5	171.5	1166.1	186.8	1141.5	202.8
	1600	1885.1	175.3	1858.6	191.8	1833.0	208.8	1808.2	226.4	1784.1	244.6	1760.9	263.4
	2000	2498.6	224.1	2473.5	243.4	2449.2	263.2	2425.6	283.7	2402.9	304.8	2381.0	326.4
	2400	3112.8	275.2	3089.0	297.3	3066.1	320.0	3043.8	343.4	3022.4	367.3	3001.8	391.8
	2800	3727.9	328.6	3705.4	353.6	3683.7	379.2	3662.8	405.4	3642.7	432.2	3623.4	459.5

高真空 -- 性能数据

型号	SPEED RPM	18 IN HG		19 IN HG		20 IN HG		21 IN HG		22 IN HG	
		CFM	BHP	CFM	BHP	CFM	BHP	CFM	BHP	CFM	BHP
200CDL600 RC1	800	-	-	-	-	-	-	-	-	-	-
	1200	-	-	-	-	-	-	-	-	-	-
	1600	-	-	-	-	-	-	-	-	-	-
	2000	-	-	-	-	-	-	-	-	-	-
	2400	-	-	-	-	-	-	-	-	-	-
	2800	-	-	-	-	-	-	-	-	-	-
200CDL600 RC2	800	674.4	36.9	649.3	38.7	623.9	40.1	-	-	-	-
	1200	1266.5	52.8	1241.2	55.1	1215.5	57.1	-	-	-	-
	1600	1863.0	70.1	1837.5	72.8	1811.6	75.4	-	-	-	-
	2000	2463.8	88.6	2438.1	91.9	2411.9	95.1	-	-	-	-
	2400	3069.0	108.5	3043.1	112.3	3016.7	116.1	-	-	-	-
	2800	3678.5	129.7	3652.4	134.0	3625.8	138.4	-	-	-	-
200CDL600 RC3	800	728.3	31.6	706.6	32.5	682.8	33.8	657.1	35.7	630.1	38.7
	1200	1313.8	50.1	1291.4	50.5	1266.8	51.3	1240.0	52.6	1211.8	54.8
	1600	1903.8	69.8	1880.7	69.9	1855.3	70.2	1827.5	70.9	1798.0	72.3
	2000	2498.4	90.9	2474.6	90.6	2448.3	90.4	2419.5	90.4	2388.8	91.1
	2400	3097.5	113.4	3073.0	112.6	3045.9	111.9	3016.1	111.4	2984.0	111.2
	2800	3701.1	137.2	3675.9	136.0	3648.0	134.8	3617.1	133.7	3583.8	132.8





# 螺杆鼓风机性能数据

## 低压 -- 性能数据

型号	SPEED RPM	5 PSIG		9 PSIG		12 PSIG		15 PSIG		18 PSIG		20 PSIG	
		CFM	BHP	CFM	BHP	CFM	BHP	CFM	BHP	CFM	BHP	CFM	BHP
250CDL750 RC1	500	893.1	28.5	756.4	50.1	670.2	67.3	598.2	85.4	-	-	-	-
	840	1889.2	50.0	1754.3	84.6	1669.5	111.4	1598.8	139.2	-	-	-	-
	1180	2903.1	74.4	2769.9	121.9	2686.5	158.5	2617.2	195.9	2561.9	234.2	-	-
	1520	3934.6	101.7	3803.3	162.1	3721.2	208.4	3653.2	255.5	3599.3	303.5	-	-
	1860	4983.9	131.9	4854.4	205.2	4773.7	261.1	4707.0	318.0	4654.4	375.7	-	-
	2200	6050.9	164.9	5923.2	251.1	5843.8	316.8	5778.5	383.3	5727.3	450.7	-	-
250CDL750 RC2	500	872.9	32.4	785.8	49.9	721.9	63.9	659.3	78.5	-	-	-	-
	840	1902.3	60.7	1819.2	88.5	1758.3	110.0	1698.6	132.3	1640.2	155.2	1602.0	170.9
	1180	2938.7	92.6	2859.5	130.5	2801.6	159.7	2744.9	189.6	2689.5	220.2	2653.2	241.0
	1520	3982.1	127.9	3906.9	176.1	3851.9	212.9	3798.2	250.5	3745.7	288.8	3711.4	314.6
	1860	5032.4	166.8	4961.1	225.2	4909.1	269.7	4858.4	314.9	4808.9	360.8	4776.6	391.8
	2200	6089.7	209.2	6022.4	277.8	5973.4	329.9	5925.6	382.8	5879.0	436.4	5848.7	472.4
250CDL750 RC3	500	-	-	-	-	692.0	64.9	644.6	77.3	-	-	-	-
	840	-	-	-	-	1679.6	120.5	1634.0	137.3	1589.4	155.3	1560.1	167.8
	1180	-	-	-	-	2693.6	183.2	2649.8	204.6	2606.9	227.1	2578.9	242.7
	1520	-	-	-	-	3734.0	253.1	3691.9	279.1	3650.9	306.2	3624.0	324.8
	1860	-	-	-	-	4800.7	330.2	4760.5	360.8	4721.2	392.4	4695.5	414.1
	2200	-	-	-	-	5893.9	414.5	5855.4	449.6	5817.9	485.8	5793.5	510.5

## 低真空 -- 性能数据

型号	SPEED RPM	5 IN HG		8 IN HG		11 IN HG		14 IN HG		17 IN HG	
		CFM	BHP	CFM	BHP	CFM	BHP	CFM	BHP	CFM	BHP
250CDL750 RC1	500	1035.2	13.5	944.1	23.1	838.5	32.8	719.7	40.9	-	-
	840	2076.5	27.6	1987.9	39.7	1885.5	52.8	1771.1	65.3	-	-
	1180	3106.6	43.3	3020.4	58.0	2921.2	74.3	2811.3	91.4	-	-
	1520	4125.4	60.8	4041.7	77.9	3945.8	97.6	3840.3	119.2	-	-
	1860	5133.1	79.8	5051.8	99.5	4959.1	122.4	4858.1	148.6	-	-
	2200	6129.5	100.6	6050.6	122.7	5961.1	149.0	5864.6	179.7	-	-
250CDL750 RC2	500	978.3	16.2	927.9	22.1	865.2	29.0	785.3	36.9	682.3	45.3
	840	2005.1	38.3	1958.2	44.9	1900.1	52.6	1826.8	61.7	1733.1	71.8
	1180	3037.3	63.0	2994.0	70.2	2940.6	78.7	2873.6	89.0	2789.4	100.7
	1520	4075.0	90.3	4035.3	98.0	3986.5	107.4	3925.9	118.8	3851.1	132.2
	1860	5118.1	120.0	5081.9	128.4	5037.8	138.7	4983.7	151.2	4918.3	166.3
	2200	6166.7	152.4	6134.1	161.4	6094.6	172.5	6046.9	186.1	5990.9	202.9
250CDL750 RC3	500	-	-	-	-	832.1	32.5	773.3	34.8	689.3	39.6
	840	-	-	-	-	1849.7	65.2	1796.4	65.9	1720.6	68.3
	1180	-	-	-	-	2868.2	102.0	2820.5	101.1	2752.7	101.0
	1520	-	-	-	-	3887.6	142.8	3845.4	140.2	3785.8	137.8
	1860	-	-	-	-	4907.9	187.5	4871.3	183.3	4819.8	178.5
	2200	-	-	-	-	5929.0	236.3	5898.0	230.5	5854.6	223.3

除非另有说明，所有长度尺寸单位均为英寸

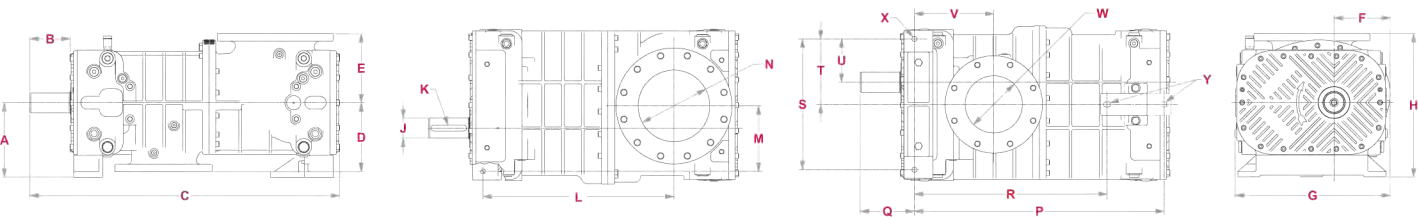
型号	A	B	C	D	E	F	G	H	J	K	L	M
250CDL750	15.88	8.42	63.65	13.00	13.00	10.55	31.18	28.88	3.94 (100mm)	16 × 28 × 180 (mm)	38.47	13.75
	N	P	Q	R	S	T	U	V	W	X	Y	
	14" ANSI125FF	48.00	10.94	N/A	27.50	13.75	8.50	18.00	12" ANSI125FF	0.88	.88 × 1.75	

高压 -- 性能数据

型号	SPEED RPM	21 PSIG		24 PSIG		27 PSIG		30 PSIG		33 PSIG		36 PSIG	
		CFM	BHP	CFM	BHP	CFM	BHP	CFM	BHP	CFM	BHP	CFM	BHP
250CDL750 RC1	500	-	-	-	-	-	-	-	-	-	-	-	-
	840	-	-	-	-	-	-	-	-	-	-	-	-
	1180	-	-	-	-	-	-	-	-	-	-	-	-
	1520	-	-	-	-	-	-	-	-	-	-	-	-
	1860	-	-	-	-	-	-	-	-	-	-	-	-
	2200	-	-	-	-	-	-	-	-	-	-	-	-
250CDL750 RC2	500	537.9	109.7	-	-	-	-	-	-	-	-	-	-
	840	1583.1	178.9	1527.2	203.2	1472.5	228.1	-	-	-	-	-	-
	1180	2635.3	251.5	2582.4	283.5	2530.7	316.1	2480.2	349.4	-	-	-	-
	1520	3694.5	327.7	3644.5	367.3	3595.8	407.6	3548.3	448.5	-	-	-	-
	1860	4760.6	407.4	4713.6	454.6	4667.8	502.6	4623.3	551.2	-	-	-	-
	2200	5833.7	490.6	5789.7	545.5	5746.8	601.1	5705.3	657.4	-	-	-	-
250CDL750 RC3	500	552.8	105.1	-	-	-	-	-	-	-	-	-	-
	840	1545.7	174.3	1503.0	194.4	1461.3	215.5	-	-	-	-	-	-
	1180	2565.0	250.7	2524.1	275.3	2484.2	301.0	2445.2	327.8	2407.2	355.7	-	-
	1520	3610.8	334.3	3571.6	363.5	3533.5	393.7	3496.3	425.1	3460.0	457.5	3424.8	491.0
	1860	4682.9	425.1	4645.5	458.8	4609.1	493.7	4573.7	529.5	4539.3	566.5	4505.8	604.5
	2200	5781.4	523.1	5745.8	561.4	5711.2	600.8	5677.6	641.2	5644.9	682.7	5613.2	725.3

高真空 -- 性能数据

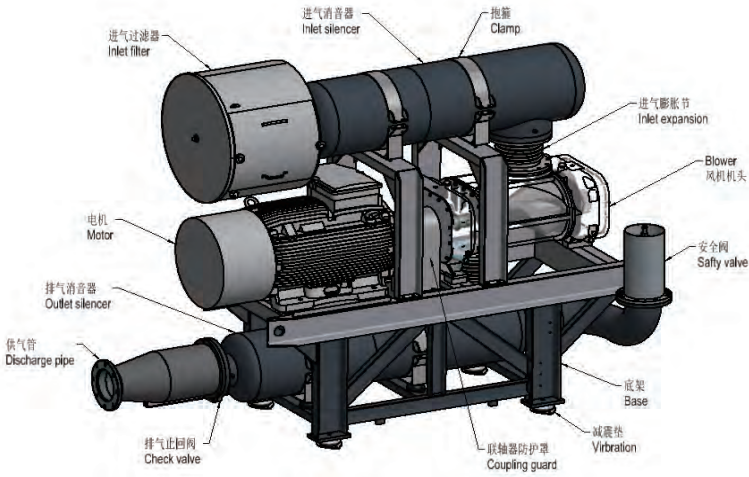
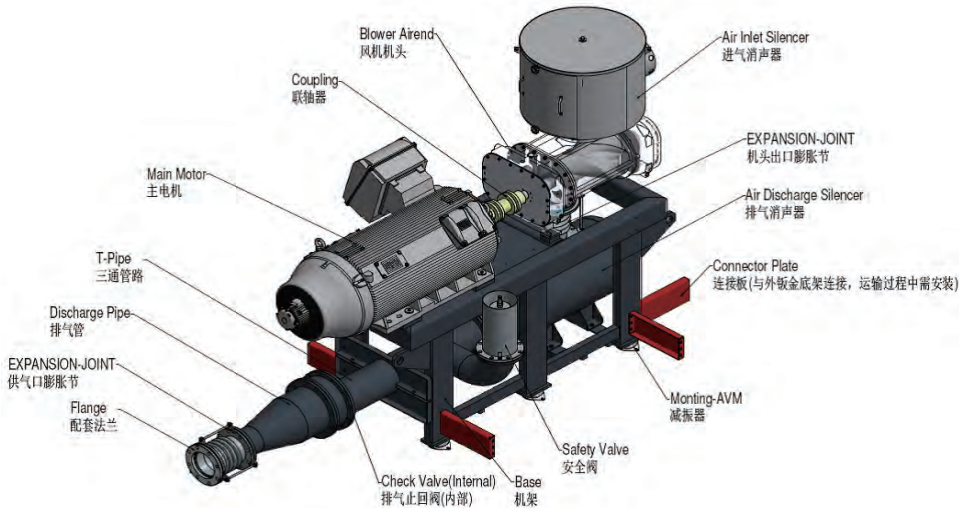
型号	SPEED RPM	18 IN HG		19 IN HG		20 IN HG		21 IN HG		22 IN HG	
		CFM	BHP	CFM	BHP	CFM	BHP	CFM	BHP	CFM	BHP
250CDL750 RC1	500	-	-	-	-	-	-	-	-	-	-
	840	-	-	-	-	-	-	-	-	-	-
	1180	-	-	-	-	-	-	-	-	-	-
	1520	-	-	-	-	-	-	-	-	-	-
	1860	-	-	-	-	-	-	-	-	-	-
	2200	-	-	-	-	-	-	-	-	-	-
250CDL750 RC2	500	641.7	47.8	597.9	49.7	-	-	-	-	-	-
	840	1696.7	75.0	1657.8	77.8	1617.1	79.8	-	-	-	-
	1180	2757.2	104.7	2723.2	108.4	2688.5	111.5	-	-	-	-
	1520	3823.1	137.0	3794.1	141.6	3765.3	145.7	-	-	-	-
	1860	4894.4	171.8	4870.4	177.3	4847.6	182.4	-	-	-	-
	2200	5971.3	209.1	5952.2	215.5	5935.3	221.7	-	-	-	-
250CDL750 RC3	500	652.7	42.2	610.0	45.7	559.7	50.5	-	-	-	-
	840	1687.6	69.9	1649.2	72.1	1604.0	75.4	1550.1	80.2	-	-
	1180	2723.4	101.5	2689.3	102.5	2649.2	104.2	2601.6	107.2	2544.0	112.3
	1520	3760.1	137.2	3730.3	136.9	3695.4	137.1	3654.0	138.3	3604.3	141.0
	1860	4797.7	176.9	4772.1	175.3	4742.4	174.0	4707.3	173.3	4665.5	173.7
	2200	5836.1	220.6	5814.9	217.7	5790.3	214.9	5761.5	212.4	5727.6	210.5





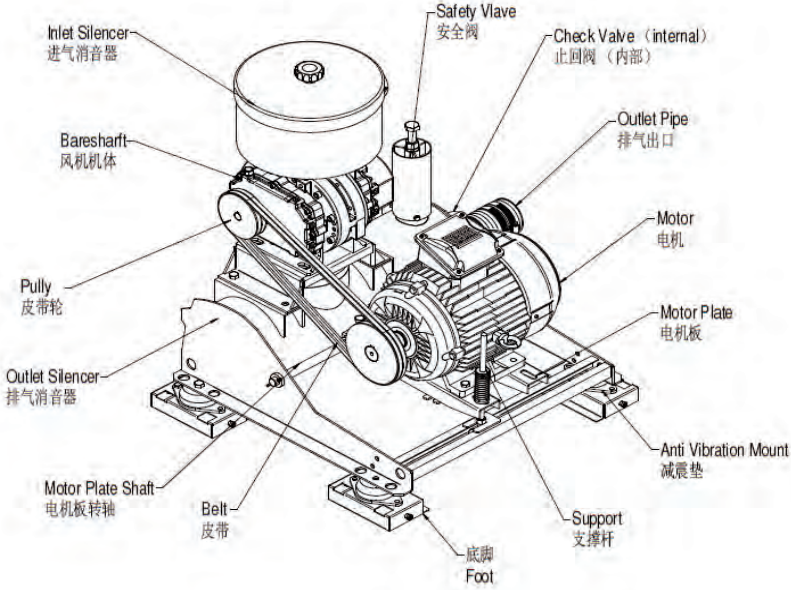
# 机组内部结构

直联结构一



直联结构二

皮带结构



# 主要用途

- 水务工程
  - 市政污水处理
  - 工业废水处理
  - 自来水和工业供水
- 烟气脱硫
- 气体输送
- 真空收尘
- 工业流程



# 典型业绩

- 辽宁辽阳水厂
- 重庆璧山垃圾填埋厂
- 军山水厂
- 南京浦口项目
- 清远广州工业转移园区污水处理项目
- 呼和浩特市金河净水厂
- 山西古交第二污水处理厂
- 长春市富锋污水处理厂
- 桂湖片区污水处理项目
- 北京通州区再生能源发电厂项目
- 江苏维尔利海口二期项目
- 天津北方食品有限公司
- 扬州巴斯夫项目
- 大庆炼化（一期）（二期）



# 全面周到的售后服务

作为专业的系统服务供应商，我们有着专业技术服务模式和技术质量管理、强大的技术服务队伍及充足的配件库存，随时为国内外客户服务。

## 本地化及时快捷的服务

- 新建风机站的全套建站咨询。
- 设备安装后派专员负责设备调试及管理人员操作维护方面的培训。
- 设备调试合格后，质保期内提供免费维护及配件。
- 专业技术支持，配件供应保障。
- 每年定期走访客户。
- 对客户偶发故障，派员迅速排除故障。

对于特殊需要的客户，我们还可以常年派驻专员小组至用户现场，进行24小时的跟踪服务。定点的现场检查维护、定时的保养措施及随时随地的现场维修。

我们为客户提供最佳的服务方案，以降低用户维修成本。

## 度身定制GD原装维修包

依据GD的产品设计及特点，并经过几十年的维护实践经验，为用户定制最佳优化组合的零件保养包，用户只需按照GD机器保养计划表进行保养，到了规定的运行时数，只需一个简单的维修包就可以很方便地帮助用户进行维修保养更新，不仅节省成本而且使用户不再为保养问题而烦恼。



现场跟踪服务



维修保养更新

**Gardner**  
**Denver**



我们注重**创新和速度**  
以不断改进所有业务流程  
来服务每一个行业**领导者**



扫描关注官方微信号  
格南登福工业集团



**Gardner  
Denver®**

格南登福集团

上海市闵行区申虹路663号

鱼跃大楼3号205

[www.gardnerdenver.com.cn](http://www.gardnerdenver.com.cn)