



微油螺杆式压缩空气系统

RM200-250低压



英格索兰工业智慧， 助您的业务一臂之力

英格索兰致力于为客户提供先进的压缩空气系统，以提高生产效率、降低运营成本、延长设备使用寿命，其卓越性能表现适用于多种行业。每一台空压机均采用可靠及高效的设计，具有驰名业内的主机性能，可实现优异的能效、出色的可靠性和理想的排气量。此外，凭借独特的优势，我们还为您提供专业的工程设计与施工、全方位的售后支持和耐用的英格索兰原厂备件等整体解决方案。

全新的RM系列低压微油螺杆式空压机，助您的业务一臂之力。

为您的应用定制产品

英格索兰提供的产品种类丰富，质量可靠，总有产品适合您的行业和应用。我们将评估并定制系统解决方案，以降低您压缩空气系统的总体拥有成本，更大限度提高您的运行生产率。



高效

- 专为低压设计的新一代主机与传动系统提供卓越比功率及流量，降低能耗
- 更大的气路管道，更小压降
- 风冷机组配备双离心风扇，效率高，噪音低，风量大

可靠

- 更高的环境温度设计，能适应更恶劣工况
- 大裕量主电机，保障长期稳定运行
- 大裕量冷却系统，水冷不锈钢冷却器
- 一体式水分离器，降低后处理的负荷，延长设备寿命
- 大尺寸油分筒体和油分芯，油气分离更充分，低油耗

生产力

- 现场可同侧管线连接，占地空间小
- 直观微处理器控制设计
- 内部维护预留空间大，方便日常保养
- 出厂预装全合成冷却剂，耐用耗材，降低成本



火电行业

主要应用：

- 气力除灰系统
- 电厂喷钙脱硫中石灰石粉的气力输送

气源用气：

- 除灰系统和脱硫中石灰石粉系统，一般用一个气源。
- 气力输送系统的气源常和电厂其他用气（如仪表用气）分开用气端。（保证系统运行稳定）



水泥行业

- 采石场进行原材料的存储和混合，压缩空气对石灰石/粘土/水泥浆混合物进行吹泡以助其彻底且均匀地混合
- 散装水泥专用车(包括火车、汽车)、船气力输送水泥气力卸料

低压微油螺杆空压机凭借其高效、稳定、节能、可靠等优点，在众多包含粉体和颗粒粉碎、研磨、物料输送工艺的行业得到了广泛应用，包括但不限于制造业、建筑工程、医疗设备、食品加工以及石油化工、矿业、环境工程等。随着技术的不断进步和市场需求的持续增长，其应用领域将进一步扩展。



优化的内部结构设计



① 高效/可靠

全新设计高效低压主机，优化型线设计，提供一流的气量和效率，坚固可靠，可长期稳定运行。

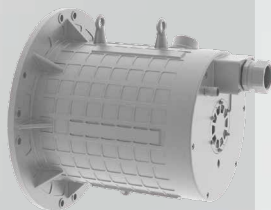
② 高效/可靠

低压定频电机，配置IEC60034-30标准IE3高效电机，防护等级达到IP55。

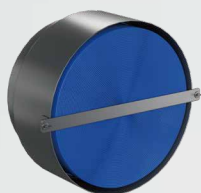


高压定频电机，配置GB30254标准国家二级能效电机。

变频电机，配置高效IE5，IP66油冷永磁电机，实现H级绝缘等级，B级温升等级。



③ 易维护/生产力优势



大裕量纳米覆膜空滤芯，在维持更大气流的同时提供优质过滤性能，有效降低机组进气压力，提高机组效率，减少维护次数，降低维护成本。



7 智能化

Luminance系列智能控制器能够实时监控系统参数，标配的IoT功能可以实现无论您身在何处随时了解空压机状态，并实现提前警示，防止不必要突发的停机造成您的损失。



6 高效/易维护

大裕量冷却器，满足恶劣工况下，低压大气量冷却需求，预留维护空间，方便维护。

5 可靠

油分离系统，带圆柱挡板的3级分离系统，输送空气中的油分在百万分之三以下，可延长使用寿命并提高空气质量。



4 高效/可靠

电控箱 IP54防尘防水雾外壳，防止污染，节省高昂的维修费用。

大裕量变频器，保障稳定高效控制机组运行。



主机——每台空压机的心脏



空压机能耗在您公司的能源成本中占了很大的比重。我们的工程师和设计专家采用先进的计算机模拟技术优化了主机使其效率提升。此外，主机拥有驰名业内的产气量，运行噪音更低，使用寿命更长、更可靠，更可降低您的总体拥有成本。

臻于长期可靠运行的设计

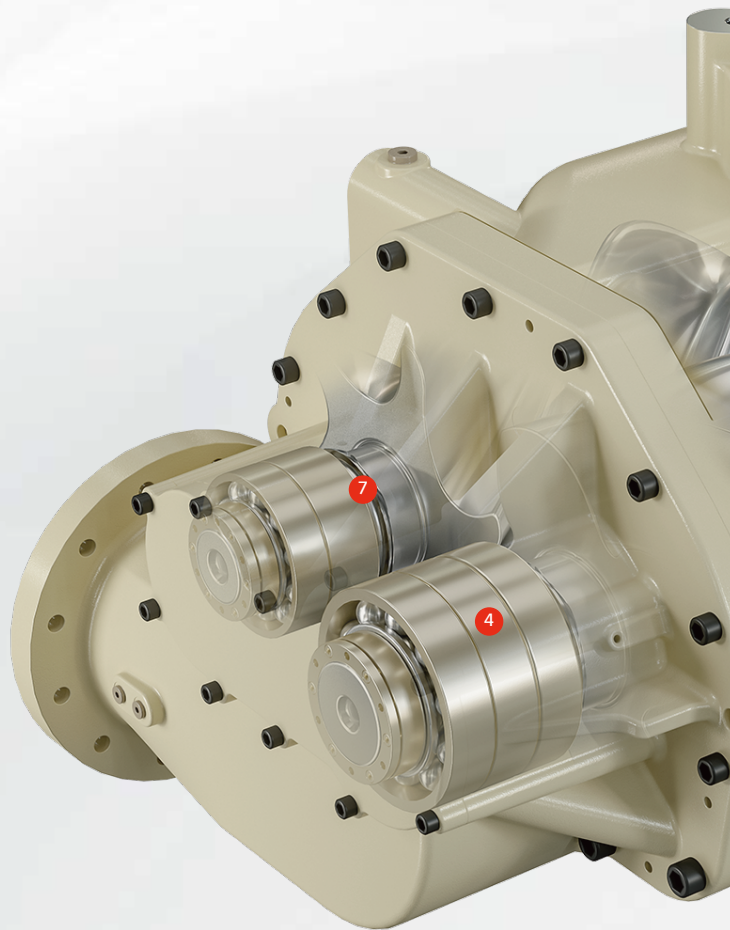
- 1 润滑点的缜密布置可有效将润滑油精确输送到需要的位置,提升可靠性并降低能耗。

加大的主机喷油口，优化主机润滑，降低排气温度。

- 2 先进的齿轮设计可更高效可靠地实现驱动能量的传输。

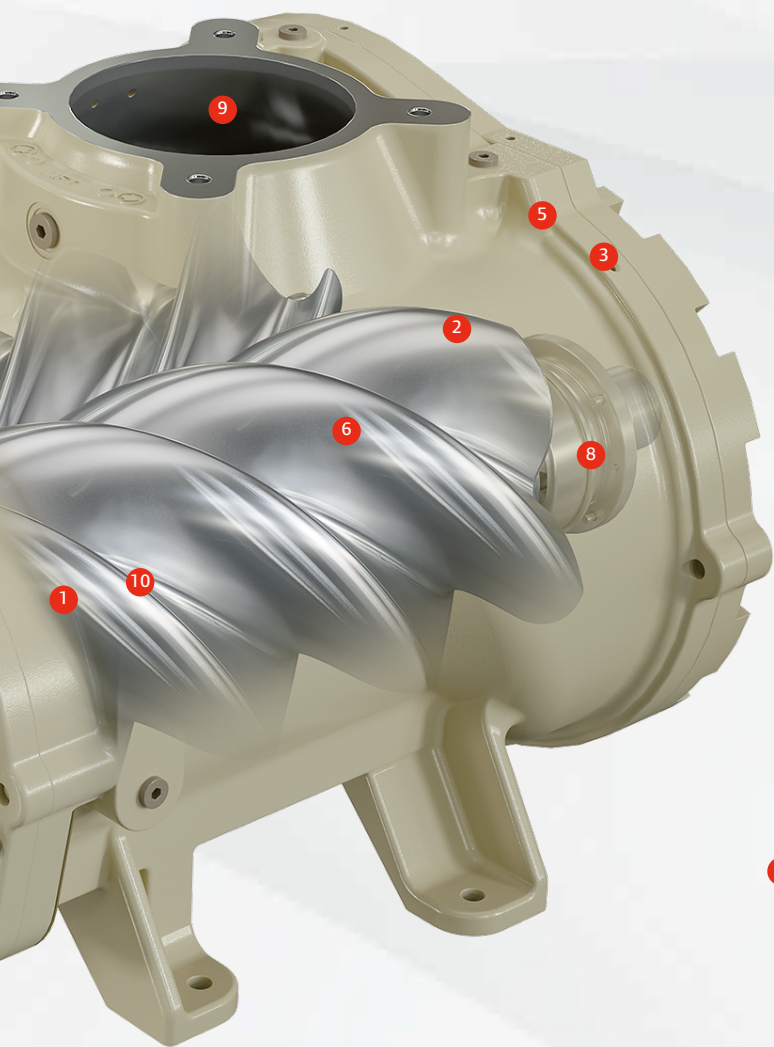
一体化变速箱

- 3 一体化变速箱可减小风阻损失和传动系统长度，使性能更高效，维修更便捷。



- 4 增强型轴承布置有助于减小阻力，改善能源管理，从而提高可靠性和性能。

- 5 免维护密封传动系统无需定期维护，并能保护其免遭灰尘和水分的破坏。



卓越能效

先进的转子型线

6 优化的螺杆转子型线可将能效提高，排气量得以显著提升，而且还能降低能源成本。

7 低摩擦轴承布置有助于提升能效。

8 优化的齿轮润滑通过将润滑油巧妙地注入齿轮啮合部位，增加了运行可靠性并减少了能耗。

9 流线型的入口和出口流道减小了压降。加大的主机排气口，降低主机压降，提高机组效率。

10 优化的喷油工艺降低了温度并提升了压缩过程中的效率。

更节能

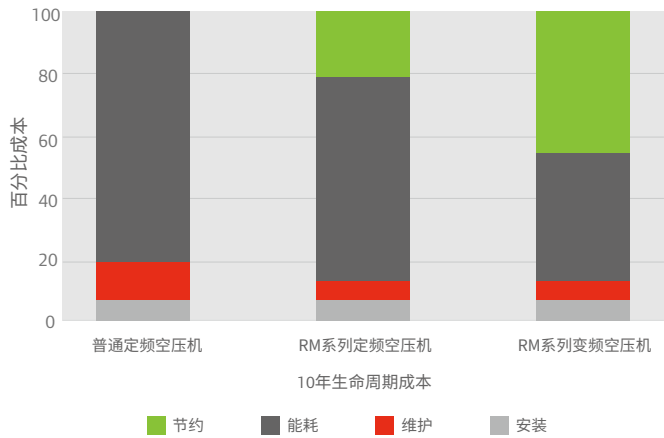
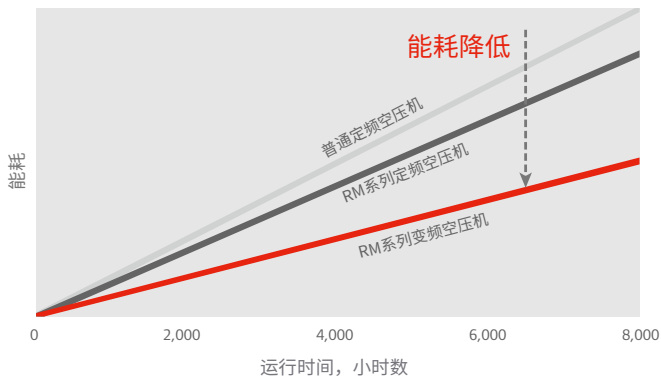
变频技术

采用先进变频技术，通过智能调节用户终端用气波动，实现更多节能，实践证明采用英格索兰变频技术，可为您节省**15%-20%**用电成本。*

* 欲了解不同机型的具体节电成本请垂询英格索兰服务
热线4008202128



显著降低总体成本



在负载79%的状态下运行；每年运行4000小时；0.05\$/kWh

节能实例

我们以60m³/min，5Barg，水冷设备的需求举例，根据GB19153-2019的一般用喷油回转空气压缩机的能效等级划分表数据，同样是国家二级能效的空压机，如果分别选用标准额定7Barg和5Barg的机组，能耗差异是巨大的。

排气量 m³/min	冷却方式 (风/水冷)	能效等级	额定压力 Bar(g)	比功率 kW/(m³/min)	总消耗功率 kW
60	水冷	国家二级	7.0	5.8	348
			5.0	4.7	282

选择更适合工况的5bar(g)低压微油螺杆机，会比选择常压7Bar(g)的微油螺杆机能耗降低近19%！
按照设备每年运行6000小时，当地电费单价0.7元计算，单台设备每年节省费用超27万元！

备注：具体节能效果，请咨询当地英格索兰销售顾问。

超先进

智能控制



RM200-250i/n 低压微油螺杆空压机：采用新一代Luminance系列控制器，拥有强大的控制以及远程管理功能，保证您的压缩机稳定运行的同时，大幅提升压缩机的运行与管理效率

一台高品质的压缩机在供气的同时还可提供必要的运行参数。因此，每台RM系列压缩机都配备一个智能控制器，可监测关键运行点，并调整系统参数，从而延长正常运行时间，降低能耗。无论您身在何处，都可以实时了解空压机运行状况并及时采取必要的措施。

Luminance控制器特性



界面更友好

- 高分辨率触摸显示屏
- 关键参数信息展示更直观



升级更便捷

- 模块化设计，方便软件功能迭代升级，持续提升用户体验



算法更先进

- 先进的控制器算法带来更小的压力波动和能源消耗



性能更稳定

- 采用抗干扰能力更强的全隔离设计，适应各类环境工况



管理更高效

- 内置互联网连接，远程高效管理机组运行状态及保养计划



核心更强大

- 多核心处理器，大幅提升运算速度及通讯能力，消除数据采集及操作界面延迟

Helix™智联云是什么？

英格索兰的Helix™智联云旨在更最大限度地延长正常运行时间，让业主安心地实现对压缩空气系统的实时数据管理。压缩机内的先进传感器技术会定期将数据发送至我们的云平台，并可从您的个人电脑、平板电脑或智能手机端进行访问，让您随时了解机器运转情况。我们提供分层的服务内容，您可以针对具体的运营需求，根据自己的需要选择数据监测及分析水平。



缩短计划停机时间

更佳机组性能表现



可视化维护保养计划

维护保养计划一览无余，尽在掌握



及时维护保养

延长机组服役寿命



在线机组状态监测

提高生产力和机械效率



降低故障停机风险

更小化非计划停机时间



迅捷联系产品专家

提供更好的专业见解

RM200-250 工频标准机组性能参数

机组型号	最大压力 barg - 50HZ	额定功率 kW	排气量* (FAD) m ³ /min	外形尺寸 (L x W x H) mm	重量** kg
RM200i_A5.5	5.5	200	50.4	3800 X 2150 X 2320	6220
RM200i_W5.5	5.5	200	50.4	3800 X 2150 X 2320	5800
RM250i_A5.5	5.5	250	61.0	3800 X 2150 X 2320	6265
RM250i_W5.5	5.5	250	61.0	3800 X 2150 X 2320	5845

RM200-250 变频标准机组性能参数

机组型号	压力范围 barg - 50HZ	额定功率 kW	排气量* (FAD) m ³ /min	外形尺寸 (L x W x H) mm	重量** kg
RM200n_A5.5	4.5-5.5	200	51.0	3100 X 2150 X 2320	5018
RM200n_W5.5	4.5-5.5	200	51.0	3100 X 2150 X 2320	4598
RM250n_A5.5	4.5-5.5	250	61.5	3100 X 2150 X 2320	5018
RM250n_W5.5	4.5-5.5	250	61.5	3100 X 2150 X 2320	4598

* 排气量根据ISO1217:2009 附录C 的测试标准测得

** 重量存在偏差仅供参考



RM200-250 i/n 配置选项

标准配置		固定转速 <i>i</i>		变动转速 <i>n</i>	
类别	描述	RM200i	RM250i	RM200n	RM250n
主电机	低压工频 IP 55 电机	●	●	\	\
	高压工频 IP 23 电机	●	●	\	\
	油冷永磁变频 IP 66 电机	\	\	●	●
	高压工频 IP 55 电机	○	○	\	\
	46°C高温设计	●	●	●	●
控制器	B级温升、定频F级/变频H级绝缘	●	●	●	●
	包含报警历史的完整压缩机诊断	●	●	●	●
	自动维护指示	●	●	●	●
	加载/卸载气动调节系统	●	●	●	●
	节能控制器	●	●	●	●
	以太网连接远程监控	●	●	●	●
	物联网IoT远程监控	●	●	●	●
	自动启动/停止关机定时器	●	●	●	●
	远程加载/卸载	●	●	●	●
	断电重启选项(PORO)*	○	○	○	○
电源	多台压缩机联控**	●	●	●	●
	星三角启动器	●	●	\	\
	变频启动	\	\	●	●
	电机加热器(低压)	○	○	○	○
	电机加热器(高压)	●	●	\	\
	主电机热保护	●	●	●	●
	软启动器	○	○	\	\
	相序保护	○	○	\	\
润滑油	反转保护	●	●	●	●
	超悦冷却剂	●	●	●	●
	超级冷却剂	○	○	○	○
	食品级冷却剂	○	○	○	○
环保	低噪声外壳	●	●	●	●
	控制箱IP54外壳	●	●	●	●
	符合ISO 14000强制要求的设计	●	●	●	●
辅助系统	风冷机型冷却风扇变频	\	\	●	●
	水分离器和排水阀	●	●	●	●
	高粉尘空气过滤器（含整机预过滤）	○	○	○	○
	海水冷却器	○	○	○	○
便利性	钢基架，无需地基	●	●	●	●
服务	工厂标准保修(12/18)	●	●	●	●
	CARE维护保养计划	○	○	○	○
文档	性能测试报告	○	○	○	○
	现场见证测试	○	○	○	○

● 标准配置 ○ 可选配置 \ 不适用

*PORO软件标配，蜂鸣器非标。

**可实现4台同款系列控制器自联控，待软件更新后实现标配。



英格索兰（纽交所代码：IR），以企业家精神和主人翁意识为动力，致力于为我们的员工、客户、股东和地球创造更美好的生活。客户信赖我们，在关键业务流程构建和工业解决方案中提供具有卓越性能和耐用性的产品。即使在极其复杂和严苛的工况下，我们旗下备受赞誉的80余个品牌的产品和服务亦能凭借优越的性能脱颖而出。我们的员工将持之以恒地为客户提供可靠的专业知识，帮助客户提高生产力和效率，与客户建立终身连接。更多信息，敬请访问 www.IRCO.com.cn。



联系英格索兰

地址：上海市仙霞路99号尚嘉中心11楼

电话：021-2221 6000

网址：www.ingersollrand.com

24小时全国免费服务热线：

800 820 2128

400 820 2128