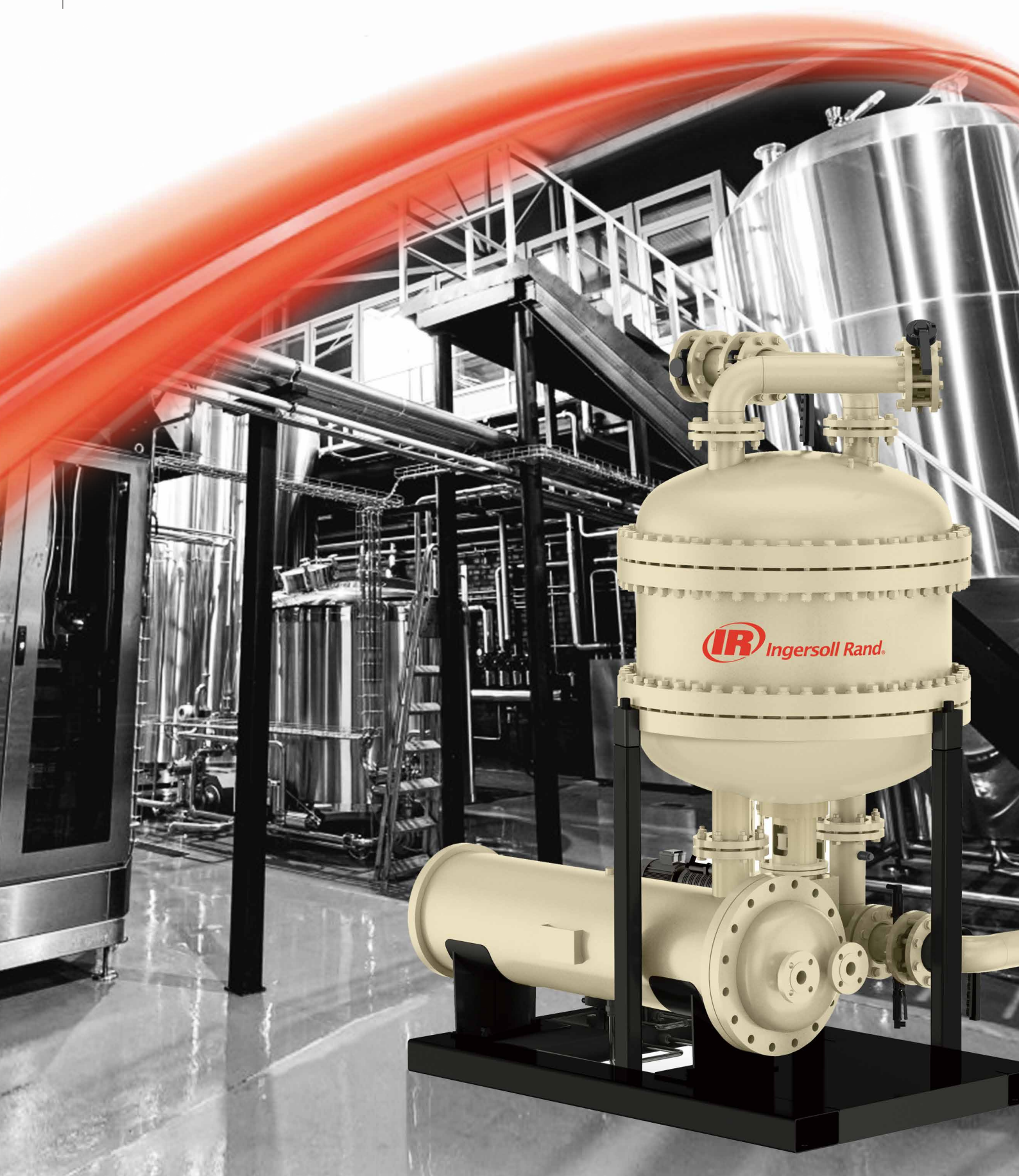




# 英格索兰IRDR压缩热转轮式吸干机

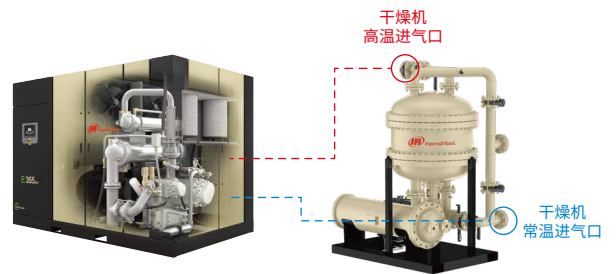
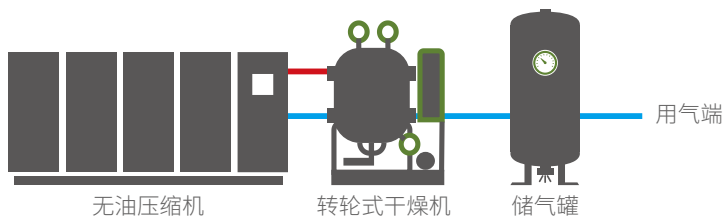
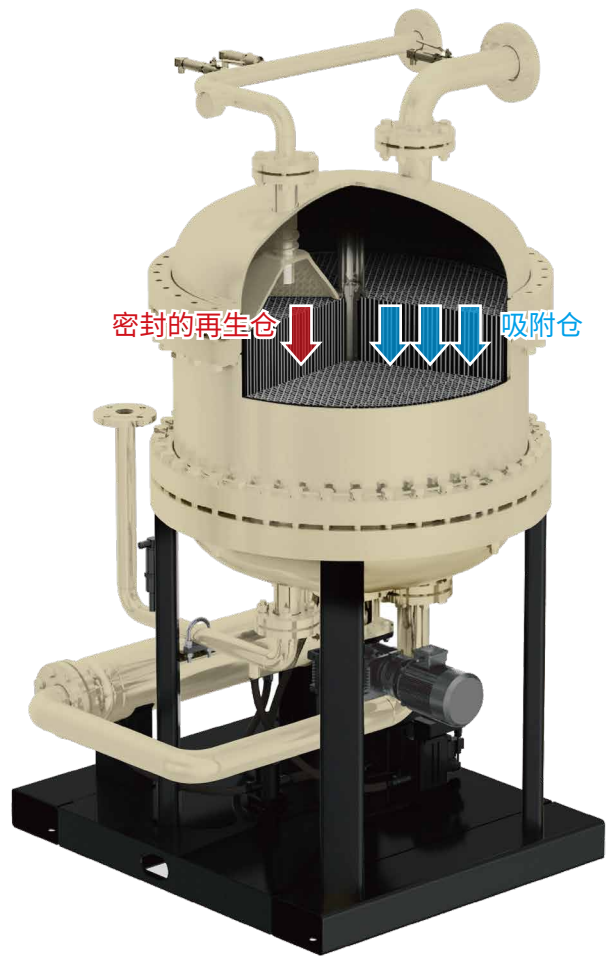




## 工作原理

转轮技术于1950年就被发明,一直以来作为成熟技术应用于各个需要常压干燥的领域,例如大型楼宇新风系统,无尘车间、食品加工等。IRDR转轮式干燥机,是把常压的转轮设计改型为适用于承压状态。转轮是吸水的核心备件(使用原装进口吸附材料),使得压缩空气通过时,水分会留在转轮上,采用了类似发动机废气催化装置上的蜂窝结构保证更大吸附面积,表面使用了高性能的特殊复合材质,除湿能力远优于传统氧化铝,肉眼可见通透的转轮,压降很低。

常见的吸附式干燥机大都是双塔设计的,我们专门设计了一款特殊的转轮式干燥机。这款转轮式干燥机只有一个容器,没有颗粒状的吸附剂,采用蜂窝结构,内含波纹状的特殊高性能复合吸附材料。大约3/4部分用于吸附压缩空气中的水分,同时1/4部分使用压缩热再生。



与无油压缩机完美搭配,简单,干燥机在储气罐和压缩机之间,不需要过滤器



## 应用行业

优质的、洁净的压缩空气在各行各业的生产过程中起到至关重要的作用，IRDR系列转轮式干燥机可以在保证可靠性的前提下，尽可能多地消除压缩空气中的水分，确保用户能够避免由于压缩空气而造成最终产品的污染，从而提高良品率。

同时，干燥、洁净的压缩空气能够延长气动控制阀门及其他用气设备的保养周期及使用寿命，实现工厂的高效生产力及低碳排放，减少运行成本。相比传统的切换式运行，IRDR系列转轮式干燥机可确保提供连续干燥的压缩空气，独特的设计，让客户在后期使用中，减少易损件的烦恼，提高生产效率的同时，实现使用全流程中的节能可视化。



制药、生物发酵工艺



食品、饮料、烟草生产



纺织、化纤工艺



工艺仪表用气



橡胶、轮胎制品

## 零气耗设计

0

- 利用无油压缩机余热再生
- 再生过程, 零气耗+ 微电耗(0.12kW)
- 气流畅通, 压损小, 低露点

## 单塔连续高效净化



- 无需双塔切换, 露点稳定
- 单塔占地面积更小, 部件少
- 硬质基材+ 复合硅胶+ 蜂窝结构= 高效吸附
- 外置分离器, 提高水分离效果





## ■ 无耗材、无易损件

- 无颗粒状吸附剂、无粉尘, 环保
- 无电动气动切换阀, 没有易损件
- 低速回转, 低噪音

# IRDR系列

机型	公称进口容积流量 CFM or m <sup>3</sup> /min	额定工作压力 Mpa	环境温度 °C	常温进气温度 °C	高温进气温度 °C	加热器 kW	机组重量 kg	机组尺寸(cm) (W x D x H)
<b>风冷</b>								
IRDR5-8.5	5.1	0.85	1-40	≤38	≥110	/	700	110 x 130 x 200
IRDR10-7	9.6	0.70	1-40	≤38	≥110	/	700	110 x 130 x 200
IRDR16-7	16.1	0.70	1-40	≤38	≥110	/	950	125 x 160 x 230
IRDR20-10	20.3	1.00	1-40	≤38	≥110	/	800	120 x 130 x 200
IRDR25-8.5	24.6	0.85	1-40	≤38	≥110	/	1000	130 x 160 x 230
IRDR32-10	31.8	1.05	1-40	≤38	≥110	/	1050	135 x 160 x 230
IRDR35-8.5	35.0	0.85	1-40	≤38	≥110	/	1100	140 x 160 x 230
IRDR41-10	40.6	1.05	1-40	≤38	≥110	/	1100	140 x 160 x 230
IRDR45-7.5	45.2	0.75	1-40	≤38	≥110	/	1400	160 x 190 x 240
IRDR51-10	50.9	1.07	1-40	≤38	≥110	/	1400	160 x 190 x 240
<b>水冷</b>								
IRDR5W-8.5	5.2	0.85	1-40	≤38	≥110	/	650	80 x 120 x 200
IRDR10W-7	9.6	0.70	1-40	≤38	≥110	/	650	80 x 120 x 200
IRDR16W-7	16.1	0.70	1-40	≤38	≥110	/	800	90 x 130 x 210
IRDR20W-10	20.3	1.00	1-40	≤38	≥110	/	650	80 x 130 x 200
IRDR25W-8.5	24.6	0.85	1-40	≤38	≥110	/	800	90 x 140 x 210
IRDR32W-10	31.8	1.05	1-40	≤38	≥110	/	850	90 x 150 x 220
IRDR35W-8.5	35.1	0.85	1-40	≤38	≥110	/	900	90 x 160 x 220
IRDR41W-10	41.1	1.05	1-40	≤38	≥110	/	900	90 x 160 x 220
IRDR45W-7.5	45.2	0.75	1-40	≤38	≥110	/	1600	150 x 200 x 230
IRDR51W-10	50.9	1.07	1-40	≤38	≥110	/	1600	150 x 200 x 230
IRDR54W-7.5	53.3	0.75	1-40	≤38	≥110	/	1600	150 x 200 x 230
IRDR60W-7.5	62.1	0.75	1-40	≤38	≥110	/	1700	150 x 200 x 250
IRDR65W-8.5	65.0	0.85	1-40	≤38	≥110	/	1800	150 x 190 x 250
IRDR70W-8.5	72.5	0.85	1-40	≤38	≥110	/	1800	150 x 190 x 250
IRDR80W-8.5	80.1	0.85	1-40	≤38	≥110	/	1900	150 x 200 x 250
IRDR90W*	90	0.7	1-40	≤38	≥110	/	2200	160 x 210 x 280
IRDR100W*	100	0.7	1-40	≤38	≥110	/	2200	160 x 210 x 280
IRDR125W*	125	0.7	1-40	≤38	≥110	/	2300	160 x 210 x 280
IRDR150W*	150	0.7	1-40	≤38	≥110	/	3000	175 x 240 x 300
IRDR200W*	200	0.7	1-40	≤38	≥110	/	4000	210 x 260 x 310
IRDR250W*	250	0.7	1-40	≤38	≥110	/	4800	240 x 280 x 320
IRDR300W*	300	0.7	1-40	≤38	≥110	/	5400	260 x 310 x 330

\*IRDR90-300产品仅列举0.7Mpa下参考数据,详细选型参数请咨询英格索兰销售

## 运行工况

- 标准工作压力: 0.7Mpa
- 常温进气温度: ≤38°C
- 高温进气温度: ≥110°C
- 环境温度: 1-40°C
- 电源: AC380V/3P/50Hz
- 冷却水: ≤32°C

## 标准配置

- 全系列标配变频控制
- 零气耗排水阀
- PLC控制, 彩色触摸屏
- 远程控制

## 可选配置

- 进气温度: ≥90°C
- 单路高温进气
- 通讯远传功能
- 不锈钢管道
- 露点显示模块



# IRDR-E系列

机型	公称进口容积流量 CFM or m <sup>3</sup> /min	额定工作压力 Mpa	环境温度 °C	常温进气温度 °C	高温进气温度 °C	加热器 kW	机组重量 kg	机组尺寸(cm) (W x D x H)
<b>风冷</b>								
IRDR5-8.5E	5.1	0.85	1-40	≤38	≥110	4	750	110 x 130 x 200
IRDR10-7E	9.6	0.70	1-40	≤38	≥110	4	750	110 x 130 x 200
IRDR16-7E	16.1	0.70	1-40	≤38	≥110	4	1000	125 x 160 x 230
IRDR20-10E	20.3	1.00	1-40	≤38	≥110	4	850	120 x 130 x 200
IRDR25-10E	24.9	1.00	1-40	≤38	≥110	4	1050	130 x 160 x 230
IRDR32-10E	31.8	1.05	1-40	≤38	≥110	4	1100	135 x 160 x 230
IRDR35-8.5E	35.0	0.85	1-40	≤38	≥110	4	1150	140 x 160 x 230
IRDR41-10E	40.6	1.05	1-40	≤38	≥110	4	1150	140 x 160 x 230
IRDR45-7.5E	45.2	0.75	1-40	≤38	≥110	9	1500	160 x 190 x 240
IRDR51-10E	50.9	1.07	1-40	≤38	≥110	9	1500	160 x 190 x 240
<b>水冷</b>								
IRDR5W-8.5E	5.2	0.85	1-40	≤38	≥110	4	700	110 x 120 x 200
IRDR10W-7E	9.6	0.70	1-40	≤38	≥110	4	700	110 x 120 x 200
IRDR16W-7E	16.1	0.70	1-40	≤38	≥110	4	850	120 x 130 x 210
IRDR20W-10E	20.3	1.00	1-40	≤38	≥110	4	700	110 x 130 x 200
IRDR25W-10E	24.9	1.00	1-40	≤38	≥110	4	850	120 x 140 x 210
IRDR32W-10E	31.8	1.05	1-40	≤38	≥110	4	900	120 x 150 x 220
IRDR35W-8.5E	35.1	0.85	1-40	≤38	≥110	4	950	120 x 160 x 220
IRDR41W-10E	41.1	1.05	1-40	≤38	≥110	4	950	120 x 160 x 220
IRDR45W-7.5E	45.2	0.75	1-40	≤38	≥110	9	1700	150 x 200 x 230
IRDR51W-10E	50.9	1.07	1-40	≤38	≥110	9	1700	150 x 200 x 230
IRDR54W-7.5E	53.3	0.75	1-40	≤38	≥110	9	1700	150 x 200 x 230
IRDR60W-7.5E	62.1	0.75	1-40	≤38	≥110	15	1800	150 x 200 x 250
IRDR65W-8.5E	65.0	0.85	1-40	≤38	≥110	15	1900	150 x 190 x 250
IRDR70W-8.5E	72.5	0.85	1-40	≤38	≥110	15	1900	150 x 190 x 250
IRDR80W-8.5E	80.1	0.85	1-40	≤38	≥110	15	2000	150 x 200 x 250
IRDR90WE*	90	0.7	1-40	≤38	≥110	22	2300	160 x 210 x 280
IRDR100WE*	100	0.7	1-40	≤38	≥110	22	2300	160 x 210 x 280
IRDR125WE*	125	0.7	1-40	≤38	≥110	27	2400	160 x 210 x 280
IRDR150WE*	150	0.7	1-40	≤38	≥110	36	3100	175 x 240 x 300
IRDR200WE*	200	0.7	1-40	≤38	≥110	45	4200	210 x 260 x 310
IRDR250WE*	250	0.7	1-40	≤38	≥110	56	5000	240 x 280 x 320
IRDR300WE*	300	0.7	1-40	≤38	≥110	76	5600	260 x 310 x 330

\*IRDR90-300产品仅列举0.7Mpa下参考数据,详细选型参数请咨询英格索兰销售

## 运行工况

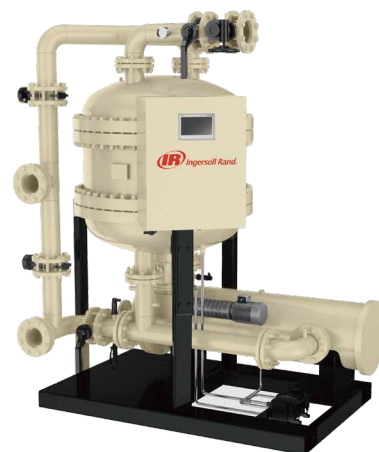
- 标准工作压力: 0.7Mpa
- 常温进气温度: ≤38°C
- 高温进气温度: ≥110°C
- 环境温度: 1-40°C
- 电源: AC380V/3P/50Hz
- 冷却水: ≤32°C

## 标准配置

- 全系列标配变频控制
- 零气耗排水阀
- PLC控制, 彩色触摸屏
- 远程控制

## 可选配置

- 进气温度: ≥90°C
- 单路高温进气
- 通讯远传功能
- 不锈钢管道
- 露点显示模块





英格索兰（纽交所代码：IR），以企业家精神和主人翁意识为动力，致力于为我们的员工、客户、股东和地球创造更美好的生活。客户信赖我们，在关键业务流程构建和工业解决方案中提供具有卓越性能和耐用性的产品。即使在极其复杂和严苛的工况下，我们旗下备受赞誉的80余个品牌的产品和服务亦能凭借优越的性能脱颖而出。我们的员工将持之以恒地为客户提供可靠的专业知识，帮助客户提高生产力和效率，与客户建立终身连接。更多信息，敬请访问 [www.IRCO.com.cn](http://www.IRCO.com.cn)。



**联系英格索兰**

地址：上海市仙霞路99号尚嘉中心11楼

电话：021-2221 6000

网址：[www.ingersollrand.com](http://www.ingersollrand.com)

**24小时全国免费服务热线：**

**800 820 2128**

**400 820 2128**